

**WE  
CHANGE  
HEATING!**



# **AQA THERM MOVE POWER**

**WERKZEUG ZUR BEFÜLLUNG VON HEIZUNGS-  
ANLAGEN MIT ENTSALZTEM WASSER.**



# HEIZUNGSSYSTEME ÄNDERN SICH -

## DAS WÄRMETRANSPORTMEDIUM BLEIBT

**Entsalztes Wasser hat sich gemäß VDI 2035 als optimal für den Transport von Wärme aus dem Heizungsraum in den Wohnraum etabliert. Frei von giftigen oder umweltschädlichen Chemikalien ist entsalztes Heizungswasser.**

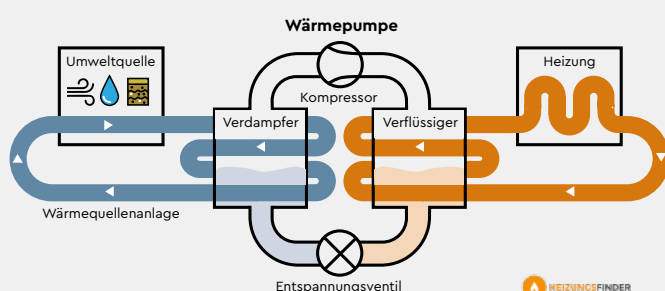
- preiswert bei Verwendung der MOVE Power  
**(1 Liter entsalztes Wasser wird für weniger als € 0,06 hergestellt)**
- einfach herzustellen mit MOVE Power
- verlangsamt hinsichtlich Korrosionsgeschwindigkeit
- sicher hinsichtlich Arbeitsschutz und Verbraucherschutz

Gerade Niedertemperatur-Heizungssysteme, die schwer zu entgasen sind, neigen zur Sauerstoffkorrosion und nachfolgend zur Bildung von Korrosionsschlämmen, die die Hydraulik behindern und die Energieeffizienz herabsetzen. Das Vermeiden auch dieses Effekts ist Ziel des BWT VITAS Konzepts [Vitas = lat. Du vermeidest].

Der Einsatz des Heizungsbefüllwerkzeugs AQA therm MOVE Power vermeidet

- Korrosionsschäden
- Energieverluste infolge Korrosionsschlamm
- Chemikalieneinsatz in Heizungsanlagen
- Kalkablagerungen in Heizungsanlagen
- Geldverschwendung
- Plastikmüll durch Entsalzungsharze

Entsalztes Heizungswasser ist klar, farblos, frei von (unsichtbaren) Salzen und (sichtbaren) Sedimenten oder Partikeln.



Der Bundesverband der Deutschen Heizungsindustrie führte bereits 2020 aus, dass in den Jahren 2020 bis 2030 mindestens 12 Millionen Heizungsanlagen zu erneuern sind, damit die Klimaschutzziele der Europäischen Union („European Green Deal“) in Bezug auf CO<sub>2</sub>-Einsparungen im Gebäudesektor erreicht werden können.

# DIE **SUPERKRÄFTE** DER **MOVE**

## 01 PERFEKTES SALZARMES WASSER

Bei jeder Rohwasserqualität liefert die MOVE Power perfektes salzarmes Füllwasser. **Kontinuierlich überwacht.** Bei Überschreiten der einstellbaren **Grenzwerte (80 oder 120  $\mu\text{S}/\text{cm}$ )** erhalten Sie sofort eine **Benachrichtigung.**

## 02 LEISTUNGSSTARKES AUSDAUERNDENDES KRAFTPAKET

Die MOVE Power liefert bis zu **360 l/h\*** und mind. **80.000 Liter\*** perfektes salzarmes Wasser mit nur einem Membransatz! Wenn es erforderlich ist, im **Dauerbetrieb 24/7 mit Selbstabschaltung** und auch sogar bei hohen Umgebungstemperaturen durch integrierte Luftkühlung. Für besonders große Füllmengen können zwei oder **mehrere mobile Anlagen parallel** geschaltet werden.

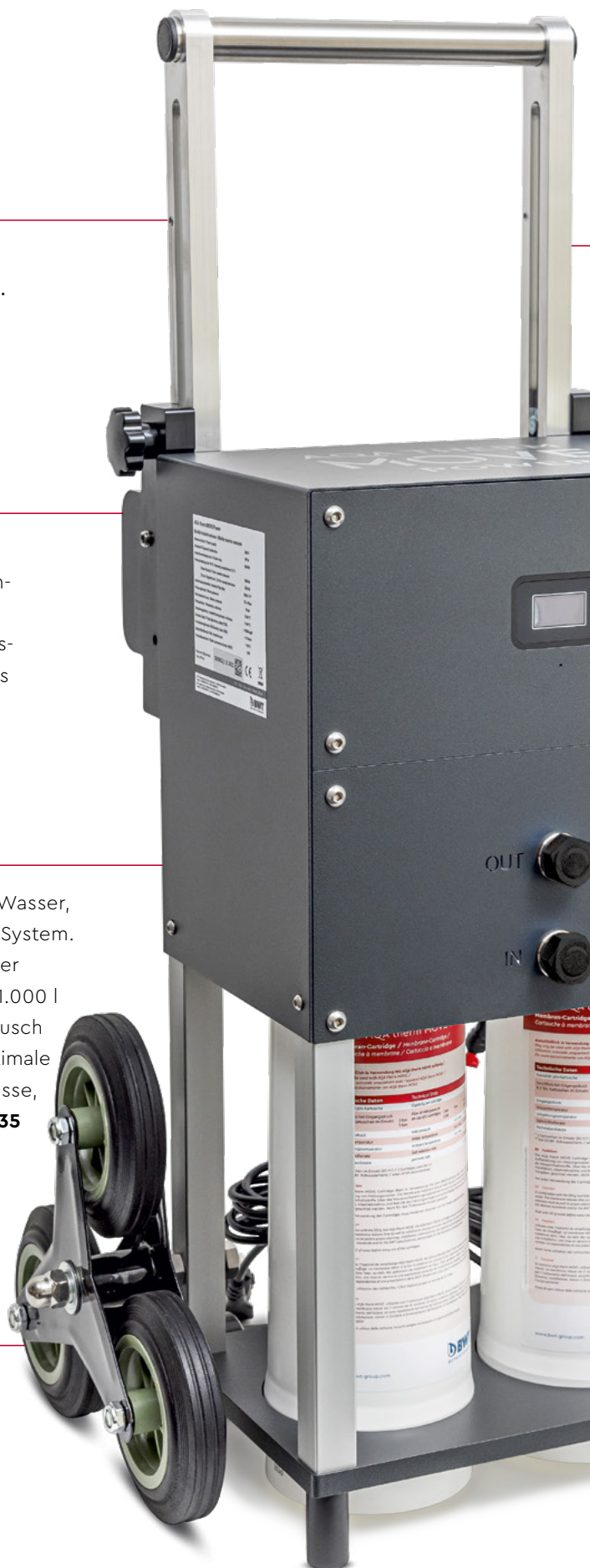
## 03 DURCH UND DURCH NACHHALTIG

AQA therm MOVE Power produziert perfektes salzarmes Wasser, wirtschaftlich und ressourcenschonend wie kein zweites System. Mit einem Membransatz können 80.000 l entsalztes Wasser hergestellt werden, wofür bei herkömmlichen Systemen 1.000 l Mischbettharz zzgl. enormer Handlingaufwand für Harztausch und Entsorgung erforderlich sind. MOVE Power ist das optimale Werkzeug für sämtliche Heizungsanlagen (Gas, Öl, Biomasse, Wärmepumpe) und erfüllt die Anforderungen der **VDI 2035** ebenso wie **Anforderungen hinsichtlich Arbeitsschutz, Schutz des Trinkwassers und Schutz von Verbrauchern.**

## 04 MOBIL & WENDIG ODER KONPAKT STATIONÄR

Durch die **kompakte Bauweise**, das **geringe Gewicht** und die **mitgelieferten Sternräder** ist die MOVE Power sowohl für ständig wechselnden Einsatz als auch permanent stationären Betrieb prädestiniert.

\*abhängig von Eingangsdruck und Wassertemperatur





# MOVE POWER

HIER GEHT'S  
ZUM VIDEO!



MOVE Highlights

## SELBSTERKLÄREND & SOFORT STARTKLAR MIT DISPLAY UND APP

05

Die aussagekräftige Bedienoberfläche reduziert, auch bei wechselnden Anwendern, den **Schulungsaufwand** auf ein Minimum. Mit dem durchdachten Anschlusszubehör ist die MOVE Power **sofort einsatzbereit** – lediglich Strom-, Wasser- und Abwasseranschluss werden benötigt.

### RO SYSTEMS

Download



## AUTONOMES FÜLLEN SPART ZEIT & GELD

06

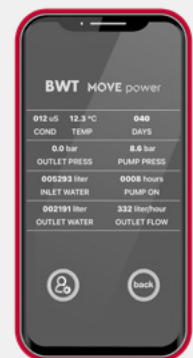
Der Füllvorgang erfolgt bedienungsfrei bis zum Erreichen des gewünschten **einstellbaren Abschaltdruckes**. Bei Überschreiten von Grenzwerten (Leitfähigkeit, Kapazität, Ausbeute/WCF) erhalten Sie eine **Benachrichtigung**. Diese Meldungen sind einfach am Display oder in der App ablesbar und werden im Klartext angezeigt; zusätzlich durch ein LED-Signal am Gerät erkennbar.



## DOKUMENTATION EINFACH WIE EIN SCHNAPPSCHUSS

07

Alle Füll- und Wasserparameter werden in der App auf einer einzigen Displayseite angezeigt. Erfassen Sie zu jedem gewünschten Zeitpunkt die Anlagenparameter einfach als Screenshot. Datum, Uhrzeit, Geotag sind smartphoneseitig über die Fotodaten immer reproduzierbar und **für jede Dokumentationslösung** einfach zu verwenden. Kein Passwort, kein Account, keine Übertragungsfehler!



## MEMBRANTAUSCH IM HANDUMDREHEN

08

Das Membranset ist **in Sekundenschnelle durch jeden Monteur zu tauschen**. Die Anlage wird einfach umgelegt, verbrauchte Membranen herausgedreht und neue Membranen handfest in den Anschlusskopf eingeschraubt. Verbrauchte Membrankartuschen können dem BWT Recyclingprozess zugeführt werden.



# TECHNISCHE DATEN AUF EINEN BLICK

**BWT AQA THERM MOVE POWER | SMART, KOMPAKT,  
LEISTUNGSSTARK, WIRTSCHAFTLICH**

... und ab Q3 / 2024:

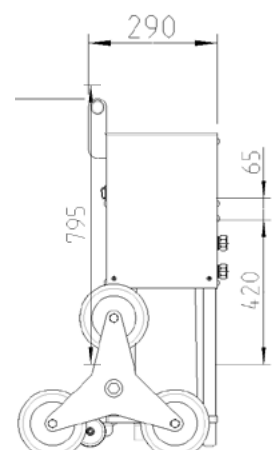
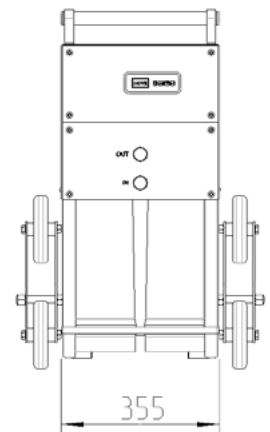
- Als Mietgerät verfügbar (1 Monat, 3 Monate, 6 Monate, 12 Monate)
- Als Leasinggerät über 3 Jahre finanzierbar

**Folgende Parameter werden für Betrieb/Dokumentation erfasst  
und am Display der Anlage und in der App angezeigt:**

- 4-farbige LED Statusanzeige
- Gesamtwassermenge/Tagesliterzähler
- Durchflussleistung l/h
- Permeatmenge gesamt
- Ein- und Ausgangsdruck
- Permeatdruck-Ausgangsanzeige
- Leitfähigkeit/Temperatur
- Pumpendruck
- Serviceanzeige
- Membranstatusanzeige
- Nachspeisung möglich
- Variable Einstellmöglichkeiten für Ein- und Ausschaltdruck



BEZEICHNUNG	EINHEIT	AQA THERM MOVE POWER
Nennweite	DN/Zoll	20/¾
Rohrwasseranschluss	DN	20
Konzentratananschluss	DN	6
Permeatananschluss	DN	20
Nennndruck (PN)	bar	10
Betriebsdruck, max.	bar	9
Zulaufdruck Einspeiswasser, min./max.	bar	1,5/4
Wasser-/Umgebungstemp., min./max.	°C	5...25/5...40
Permeatleistung bei 15°C und freiem Auslauf am Anfang der Nutzungsdauer	l/h	ca. 360
Permeatleistung bei 15°C und 2,5 bar Gegendruck am Anfang der Nutzungsdauer, ca.	l/h	ca. 320
Permeatleistung bei 15°C und freiem Auslauf am Ende der Nutzungsdauer, ca.	l/h	300
Permeatleistung bei 15°C und 2,5 bar Gegendruck am Ende der Nutzungsdauer, ca.	l/h	250
Ausbeute	%	<50
Salzrückhalterate, mind.	%	95
Kapazität pro Kartusche	m <sup>3</sup>	40
Druckrohre/Membranelemente	Anzahl	2/2
Schutzart	IP	54
Netzanschluss	V/Hz	230/50
Anschlussleistung, max.	W	450
Absicherung, bauseits	A, träge	2 × 2,0
Pumpleistung	m <sup>3</sup> /h	0,8
Motorleistung Hochdruckpumpe	W	350
Anschlussbelastung Ventil, Pumpe	VAC/A	230/2,3
Abmessungen ohne Räder Breite x Höhe x Tiefe	mm	355 × 795 × 290
Betriebsgewicht, ca.	kg	44
Nettogewicht (ohne Verpackung)	kg	38,6
<b>Art.-Nr.</b>		<b>19004</b>





**BWT WASSERTECHNIK GmbH**

Industriestraße 7, 69198 Schriesheim  
T: +49 6203 7373 | M: bwt@bwt.de

