



Rondomat Duo

GROSSENTHÄRTER FÜR GROSSE VISIONEN



Für Planer & Architekten:

Die Planung wird leichter, wenn für Sanierung oder Neubau alles aus einer Hand kommt.

Für Facilitymanager:

eine Anlage, die zuverlässig und möglichst wartungsarm läuft, ist optimal. Eine Überprüfung, ohne vor Ort zu sein, ist im Facilitymanagement wichtig, um schnell reagieren zu können.



Großenthärter für große Visionäre

VON DER PLANUNG BIS ZUM EINSATZ

Für Projektentwickler:

Wasseraufbereitung ist ein wesentlicher Bestandteil der Projektentwicklung. BWT ist von der Entwicklung bis zur Fertigstellung ein kompetenter und verlässlicher Partner.

Für Fachpartner:

Der einfache Aufbau sorgt für eine zeit- und kostensparende Installation der Weichwasseranlage. Dank der BWT Best Water Home App lässt sich die Anlage unkompliziert aus der Ferne überwachen.





Für Hausverwaltungen:

unseren Mietern wollen wir Perlwasser in bester Qualität zur Verfügung stellen. Ein langlebiges System wirkt sich nachhaltig auf die Nebenkosten und somit positiv für den Mieter aus.



Für Mieter:

Kostensenkung durch Wassersparen sowie Hygiene und Sicherheit im Haushalt sind angesichts steigender Mieten ein wichtiges Argument.



BWT seidenweiches Perlwasser –

DIE PASSENDE GRÖSSE FÜR ALLE DURCHFLUSSBEREICHE



BWT Perla
ab 1,8 m³/h
für Einfamilienhäuser



Rondomat Duo 10.2
bis 17 m³/h
für Gebäude und
Industrietechnik

Neuer Look. Smarte Details. Digitale Performance.

Der Rondomat Duo ist der Wasserenthärter für Großgebäude. Mit dem Fokus Trinkwasser ist der Rondomat Duo ideal für Mehrfamilienhäuser, Krankenhäuser, Schulen, Sportstätten, öffentliche Einrichtungen, Hotels, Restaurants oder Lebensmittelbetriebe.

NEU: 5 Gerätegrößen Rondomat Duo



Jetzt neu in
der Modellreihe:
Rondomat Duo 5.2

Spitzenperformance

WEITERENTWICKELT



Serienmäßig an Bord!

- ✓ **Steuerung mit Touch Display aus Glas 5"**
- ✓ **Thermische Dämmung**
nach DIN 1988-200
- ✓ **Regeneriermittel Vorwarnmeldung „Salzstandsanzeige“**
- ✓ **Konnektivität: GSM/WLAN/LAN**
- ✓ **Gerätezustandsanzeige durch BWT Tropfen**
- ✓ **Standby-Modus mit Näherungssensor**
- ✓ **AQA Safe Funktion**
AQA Watch Warnmeldung

Von der Planung bis zur Wartung

- Planung
- Kundendienst/Inbetriebnahme
- Wartungsverträge

Die BWT Digital-Services

- BWT Best Water Home App
- BWT Pro Portal

Produktschulung

Mehr Infos unter [bwt.academy](https://www.bwt.academy)

360° Hygiene

Höchste Hygienestandards dank des 360° Betriebskonzepts – das System überprüft sich mittels Autocheck permanent selber

- ✓ Alternierende Fahrweise
- ✓ Minimierte Stagnationszeiten
- ✓ Schnelle Salzlösezeiten
- ✓ Lichtundurchlässiger Regeneriermittelbehälter
- ✓ Thermische Dämmung
- ✓ Autocheck
- ✓ Meldungen & Warnungen



**„360° durchdachte
Trinkwasser-Hygiene
dank Autocheck.“**

Autocheck

mittels Ultraschall-
messung und
Solezähler

permanent



IoCLEAN CT – Tabs für perfekte Hygiene

Die Tabs sind alle 6 Monate einfach
anzuwenden und effektiv in der Wirkung.
So wird beste Hygiene dauerhaft garantiert.

Mit BWT 6 Richtige in der Hygiene

Hygiene ist das Schlüsselement, die
DNA von Europas führendem Wasser-
technologieunternehmen.

- 01 **Auslegung, Planungs-
unterstützung,
Fachberatung**
- 02 **Baustellenbetreuung und
Montageeinweisung**
- 03 **BWT Werkskundendienst
für Inbetriebnahme und
Wartung**
- 04 **Optimale Hygiene dank
Dämmung aller wasser-
führenden Bauteile und
regelmäßiger Reinigung
mittels IoClean**
- 05 **360°-Betrieb lässt An-
lagenerrichter, Anlagen-
betreiber und Fach-
kraft zum Hygieneteam
werden**
- 06 **Weiterbildung für BWT
Trinkwasser-Profis,
Sanitär- und Heizungs-
installateure, Facility
Manager, Planer und
Architekten in der
BWT Akademie.**

Oberfläche außen homogen kaschiert perfekte Optik und Haptik

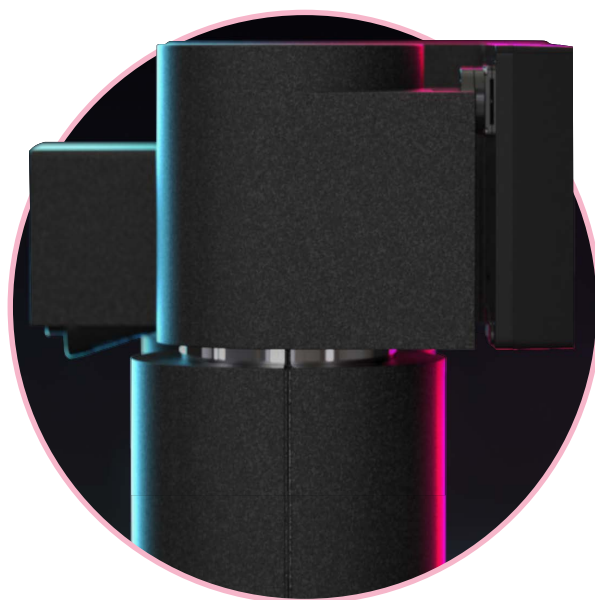
- EPP Dämmung
- HBCD frei
- Brandschutzkonform nach EN 13501 1 E
- entsprechend DIN 1988 200:2012 05, 14.2.6
- Thermische Leitfähigkeit $\lambda = 0,040 \text{ W/mK}$

Weltweit

erster Enthärter mit serienmäßiger

Zur Minimierung des Hygienerisikos in warmen Aufstellräumen

Damit wird eine nachhaltige Dämmung gegen Umgebungswärme sichergestellt und dafür gesorgt, dass das Wasser im Trinkwassersystem wesentlich länger kalt bleibt (entspricht der DIN 1988-200). Das ist auch ein Plus für die Hygiene des Trinkwassers: durch die weniger starke Erwärmung des Wassers in den Leitungen wird auch eine Vermehrung von Keimen verhindert bzw. wesentlich verlangsamt. Außerdem wird der Bildung von Schwitzwasser vorgebeugt.





- hochwertige Materialien mit Chromapplikationen
- Kabelführung innerhalb der Dämmschale für eine sichere und ordentliche Installation
- einfache Montage und Demontage
- dank Stecksystem kein Werkzeug erforderlich

Erhöhter thermischer Dämmung

- ✓ **thermische Dämmung aller wasserführenden Teile**
- ✓ **Wasser bleibt 5-10 h länger kühl**
- ✓ **100% Vermeidung von Schwitzwasser**
- ✓ **nach DIN 1988-200**

Auf Kurs

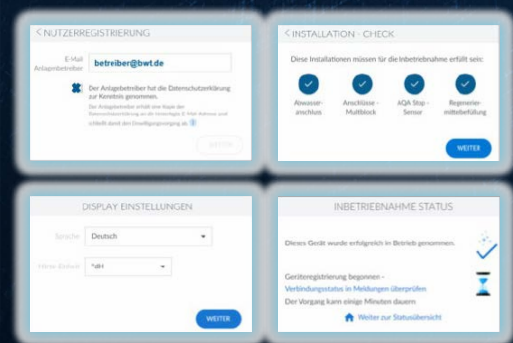
Die intuitive Steuerungsplattform FÜR OPTIMALES FACILITYMANAGEMENT

Intuitiv bedienbare Menüstruktur



Assistenzsysteme

- Inbetriebnahmeunterstützung
- Verbindungsassistent
- Menügeführte Wartung



Eine Steuerungsplattform – BEI ALLEN BWT ENTHÄRTERN



1.000 fach bewährt
bei der BWT Perla
Modellreihe



**5" Touchdisplay
Gerätstatusanzeige
Bewegungssensor
Glasfront**



Touch-Display - EINFACH ZU BEDIENEN

Das Touch-Display macht den neuen Rondomat Duo intuitiv bedienbar und ermöglicht einen schnellen Überblick über alle Parameter.

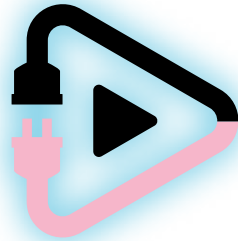
Perfekte Ergonomie

Die Steuerung ist mit einem hochwertigen Kippscharnier aus Aluminium am Gerät befestigt

- ✓ **Ergonomisches Einstellen des Blickwinkels zur optimalen Bedienbarkeit**
- ✓ **Perfekte Visualisierung des Displays durch einstellbaren Neigungswinkel**
- ✓ **Einfache Zugänglichkeit der Verbindungsanschlüsse (Kippmöglichkeit)***

*je nach Gerätetyp und Baugröße

Rondomat Duo goes *Digital* – Bestens verbunden. Bestens *kommunizieren*.



Plug & Play – EINFACH LOSLEGEN

Dank der innovativen Assistenzsysteme wird die Inbetriebnahme des neuen Rondomat Duo zum Kinderspiel. Das Menü erklärt Schritt für Schritt, was zu tun ist.



Inbetriebnahme
Video

ERSTINSTALLATION IN 7 SCHRITTEN

Das Poster für die Installation hier downloaden oder per E-Mail bestellen:
bwt@bwt.de



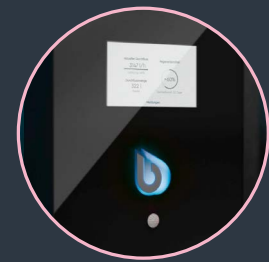
Sicherheits- Paket

serienmäßig an Bord

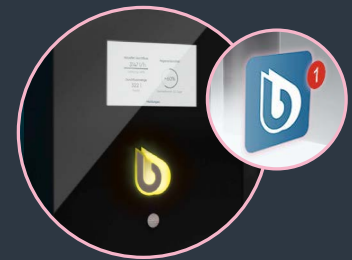
Sicherheit hat Vorrang bei Rndomat Duo.
Die neue Generation überzeugt mit vielen
durchdachten Features.

FUNKTIONALITÄT

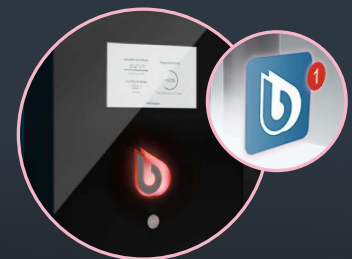
- ✓ **Autocheck**
Systemüberprüfung der Kernkomponenten
- ✓ **Fernüberwachung**
Pro Portal und App
- ✓ **Meldung**
bei Regeneriermittelstand unter 20 %
- ✓ **AQA Watch aktivierbar**
bei Überschreitung dauerhaft kleiner Durchflüsse
- ✓ **AQA Safe – Funktion**
bei Spannungsausfall (Hebeanlage/Regeneration)
- ✓ **AQA GUARD WIRELESS WASSERSENSOR (optional)**



Betrieb – alles
bestens



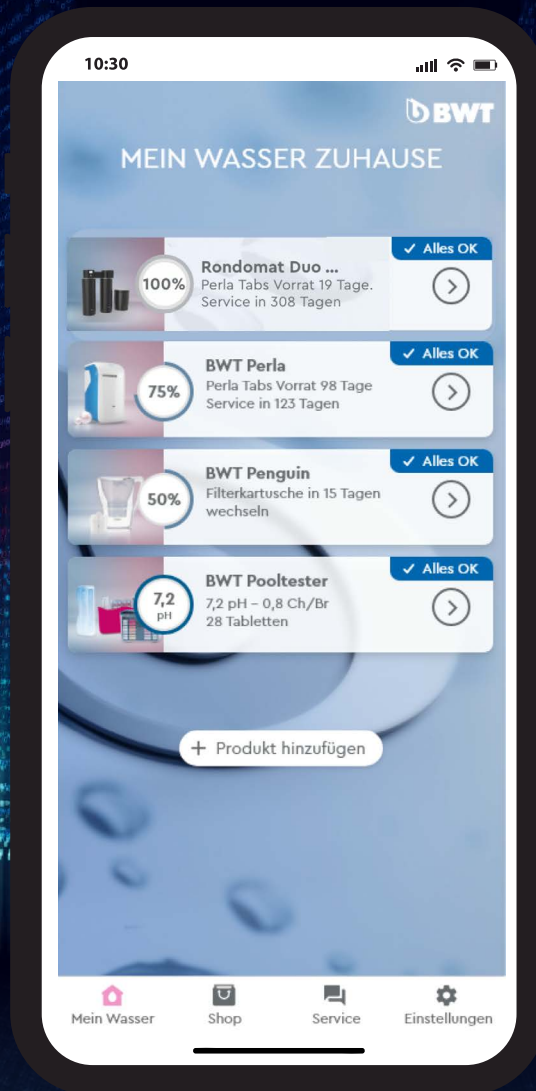
Hinweis – z.B. Vorwarn-
meldung Regeneriermittel
nachfüllen



Störung – z.B. AQA Guard
Wireless Wassersensor
ausgelöst



Battery-free
by EnOcean



BWT Best Water Home App

Ihr persönlicher Wasserberater

Mein Wasser

Produkt-Registrierung

Gerätezustand

Erinnerungsservice

BWT Shop

Servicepartner

Einstellungen

Störungsmeldung

Die App zeigt zuverlässig Störungsmeldungen.



Erinnerungs-service

Die App zeigt zuverlässig den Regeneriermittelstand und die Fälligkeit einer Wartung.

Statusanzeige

Die App zeigt zuverlässig Wasserverbräuche, Geräteeinstellungen und den aktuellen Gerätestatus.

Gerätedokumentation
gemäß deutscher TrinkwV 16 Absatz 4



Details auf einen die Leistungsdaten



Gerätetyp	Rndomat Duo 2.2 ERHÖHTE KAPAZITÄT
Betriebsweise	alternierend
Nenndurchfluss nach DIN EN 14743 in m ³ /h	3
Nennkapazitäten nach DIN EN 14743 in m ³ ×°dH	2 × 45
Betriebsmittelbedarf, Wasser pro °dH/m ³ in l	2
Betriebsmittelbedarf, Salz pro °dH/m ³ in g	45
Spülwasserverbrauch pro 100%- Re- generation bei 4 bar, ca. in l	90
H/B/T inkl. Regeneriermittelbehälter	885/1245/535 mm
Höhe Sicherheitsüberlauf	400 mm
Regeneriermittelvorrat	100 kg
Präzisionsbesalzung	■
Regeneriermittelmangelanzeige	■
Regeneriermittelfüllstandanzeige	■
Dosiergerät Direktanschluss	■
Multi Info Touch Display	■
AQA Watch Funktion aktivierbar	■
AQA Safe Funktion	■
komplettes Anschlusszubehör	□
Best. Nr.:	11551
Preis	

- im Lieferumfang
- optional erhältlich
- nicht erhältlich

Blick -



Rondomat Duo 3.2 REDUZIERTES HARZVOLUMEN	Rondomat Duo 5.2 IDEALE ZWISCHENGRÖSSE	Rondomat Duo 6.2 BEST PERFORMER	Rondomat Duo 10.2 375 KG REGENERIER- MITTELBEHÄLTER
alternierend	alternierend	alternierend	alternierend
3	7,5	6,8	10
2 × 93	2 × 178	2 × 250	2 × 416
1,2	2	1,2	1,1
38	35	32	32
113	355	300	450
1405/1245/535 mm	1620/2045/610 mm	1620/2045/610 mm	1290/2310/610 mm
400 mm	400 mm	400 mm	550 mm
100 kg	200 kg	200 kg	375 kg
▪	▪	▪	▪
▪	▪	▪	▪
▪	▪	▪	▪
▪	▪	▪	▪
▪	▪	▪	▪
▪	▪	▪	▪
▪	▪	▪	▪
□	□	□	□
11552	11555	11553	11554
auf Anfrage			

RONDOMAT DUO

Ausschreibungstext

Beispielhaft für Rondomat Duo 3.2

Die Enthärtungsanlagen Rondomat Duo sind zur Teil- sowie Vollenthärtung von unter anderem Trink- und Prozess-, Kesselspeise-, Kühl- und Klimawasser geeignet. Sie vermindern Funktionsstörungen und Schäden durch Kalk in Wasserleitungen und angeschlossenen Systemteilen. Sowohl das Steuerventil als auch die verbindenden Leitungen und die Austauschbehälter sind mit leicht zu montierenden Dämmschalen komplett thermisch gedämmt. So werden eine Überwärmung der Wassertemperatur sowie gute Wachstumsbedingungen für schädliche Mikroorganismen verhindert. Der optimale Hygienestandard bleibt erhalten.

Rondomat Duo arbeitet als Duplex-Weichwasseranlage nach dem Ionenaustauscherprinzip im Pendelbetrieb. Der alternierende Betrieb minimiert Stagnationszeiten und Weichwasser steht jederzeit zur Verfügung.

Eine Regeneration wird volumetrisch (wassermengenabhängig) ausgelöst. Dadurch wird bei der Regeneration kein verbliebener Weichwasservorrat verworfen. Die Regeneration beginnt sofort, wenn die Kapazität erschöpft ist.

Die Enthärtung erfolgt durch den Austausch der Härtebildner Ca- und Mg-Ionen gegen Na-Ionen aus dem Regeneriermittel (Sole) auf dem Ionenaustauscher. Mittels einer hydraulischen Niveausteuern wird die Sole zugemessen. Ein Sensor erfasst automatisch das Solevolumen. Während der Regeneration wird über eine Vorrichtung an der Anlage das Austauschermaterial desinfiziert.

Ein Ultraschallsensor überwacht den Füllstand, der bei niedrigem Salzvorrat (unter 20 %) einen Voralarm auslöst.

Anschlussnennweite	32	DN
Nennkapazität nach DIN EN 14743	2 × 17 (2 × 93)	mol (m ³ × °dH)
Kapazität / kg Regeneriersalz nach DIN EN 14743	4,6	mol
Dauerdurchfluss bei Verschneidung von 20 °dH auf 8 °dH	5,5 bei 8°dH	m ³ /h
Nenndruck PN	10	
Betriebsdruck	2,5 – 8	bar
Druckverlust bei Betriebsdurchfluss	1,1	bar
Füllmenge Ionenaustauschermaterial	2 × 32	l
Regeneriermittelvorrat	100	kg
Regeneriermittelverbrauch je Regeneration	3,7	kg
Spülwasserverbrauch bei 4 bar, ca.	113	l
Wassertemperatur min. / max.	5 / 25	°C
Umgebungstemperatur min. / max.	5/ 40	°C
Netzanschluss	100 – 240 / 50	V/Hz
Schutzart IP	44	
Anschlussleistung bei Regeneration, max.	40	W
Kanalanschluss min. DN	50	
Abmessungen BxTxH	662 × 533 × 1398	mm

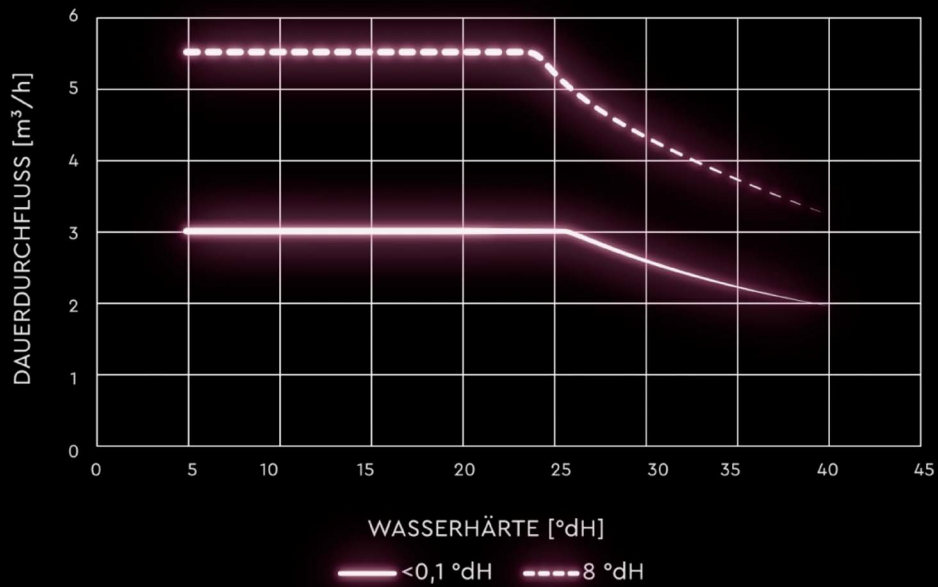
Staatliche Fördermittel (bafa)

www.bwt.com/de-de/aktionen/bafa-foerderung/



Rondomat Duo 3.2

PERMANENT HOHE LEISTUNG



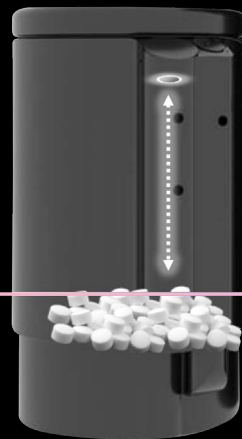
Der Hygienebehälter für Regeneriermittel

ANZEIGE PERLA TABS VORRAT AUF DEM HANDY



**Vorwarnmeldung
bei <math>< 20 \text{ %}</math>**

Gerät: Display, BWT-Logo
Online: BWT Best Water
Home App, Pro Portal,
Meldung in die Cloud
Gebäudeleittechnik: API



IN 3 GRÖSSEN:





BWT

CHANGE THE WORLD

sip by sip



2.2

3.2

5.2

6.2

10.2

BWT WASSERTECHNIK GmbH

Industriestraße 7, 69198 Schriesheim

T: +49 6203 7373 | M: bwt@bwt.de



BWT Best Water Home



Download on the
App Store



ANDROID APP ON
Google play