



# **BWT PURE 3.0**

**DE** Einbau- und Bedienungsanleitung

**FR** Instructions de montage et de service

**EN** Installation and operating instructions

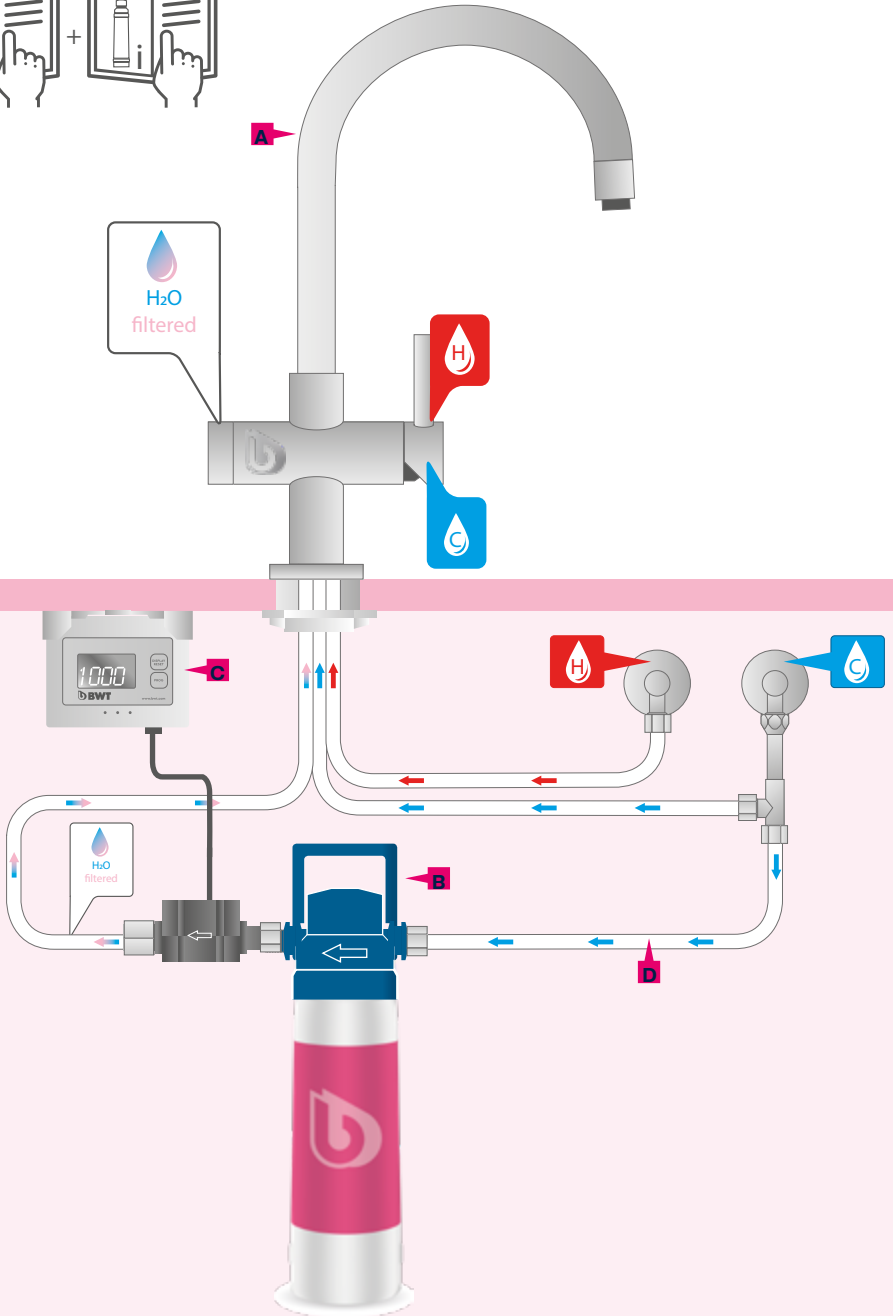
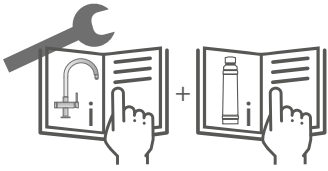
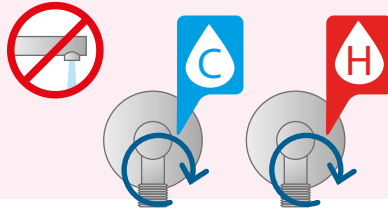
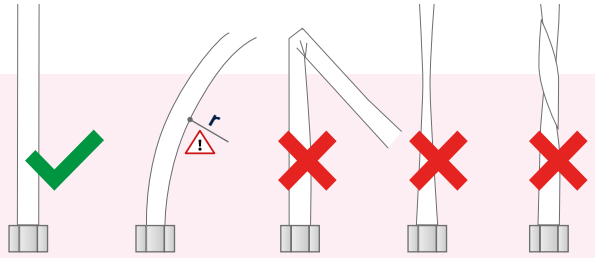
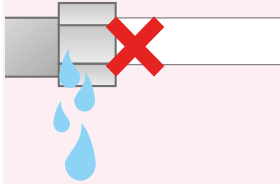


Fig. 1

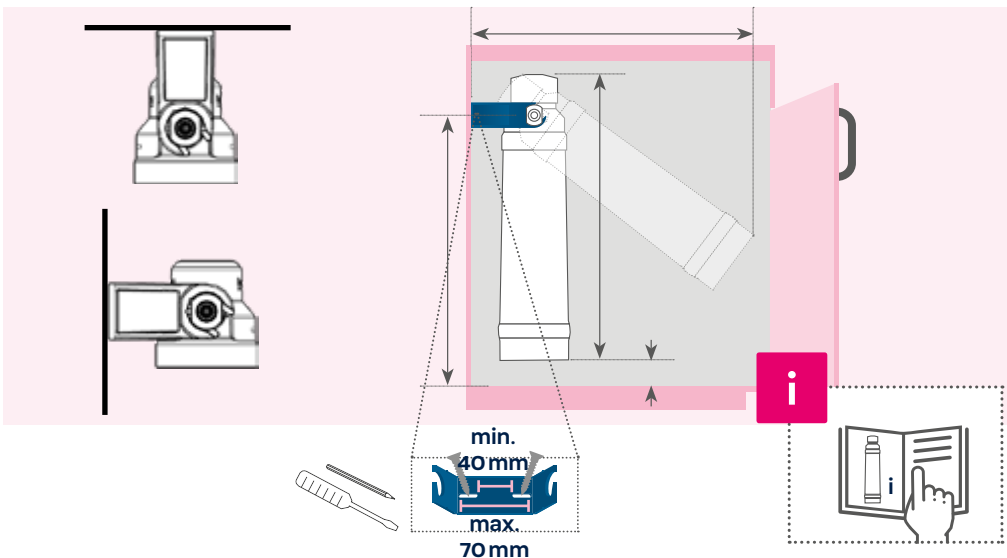


**DE** Hygienisch arbeiten. Verunreinigungen des Filtersystems sind zu vermeiden. Defekte Teile müssen sofort ausgetauscht werden.

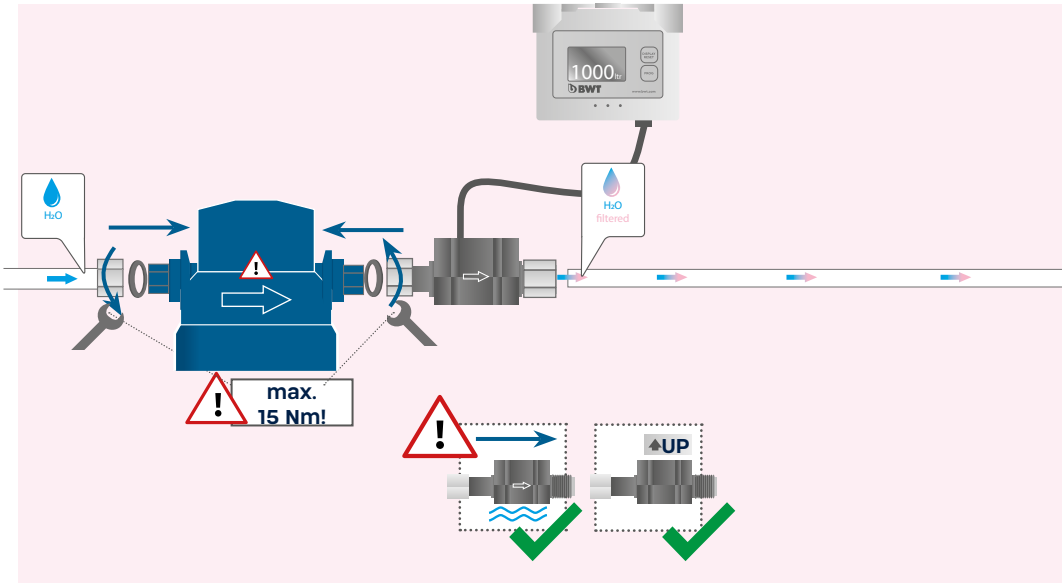
**FR** Travaillez de manière hygiénique. Évitez de contaminer le système de filtration. Les pièces défectueuses doivent être remplacées immédiatement.

**EN** Work hygienically. Avoid contamination of the filter system. Defective parts must be replaced immediately.

1.



2.



3.



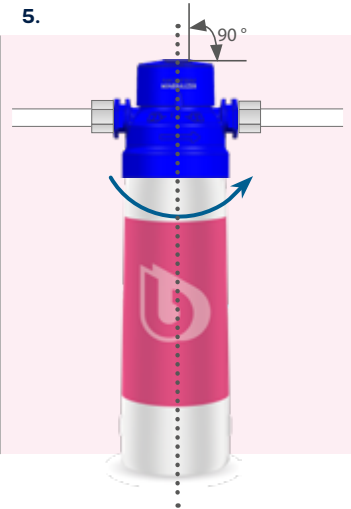
4.

FILTER EXCHANGE:

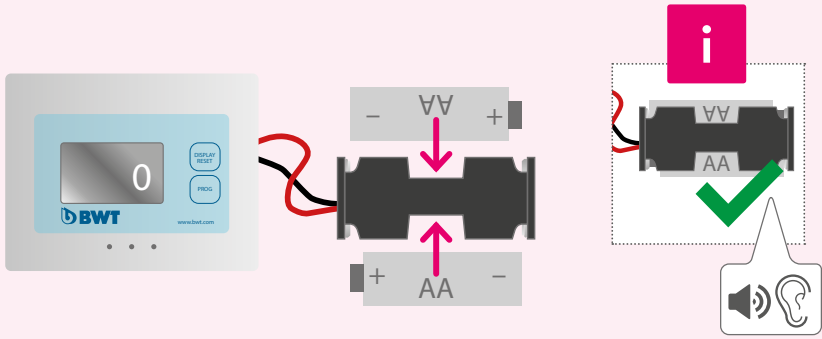
1	2	X	4	5	6
7	8	9	10	11	12
X	2024	2025	2026	2027	2028

i

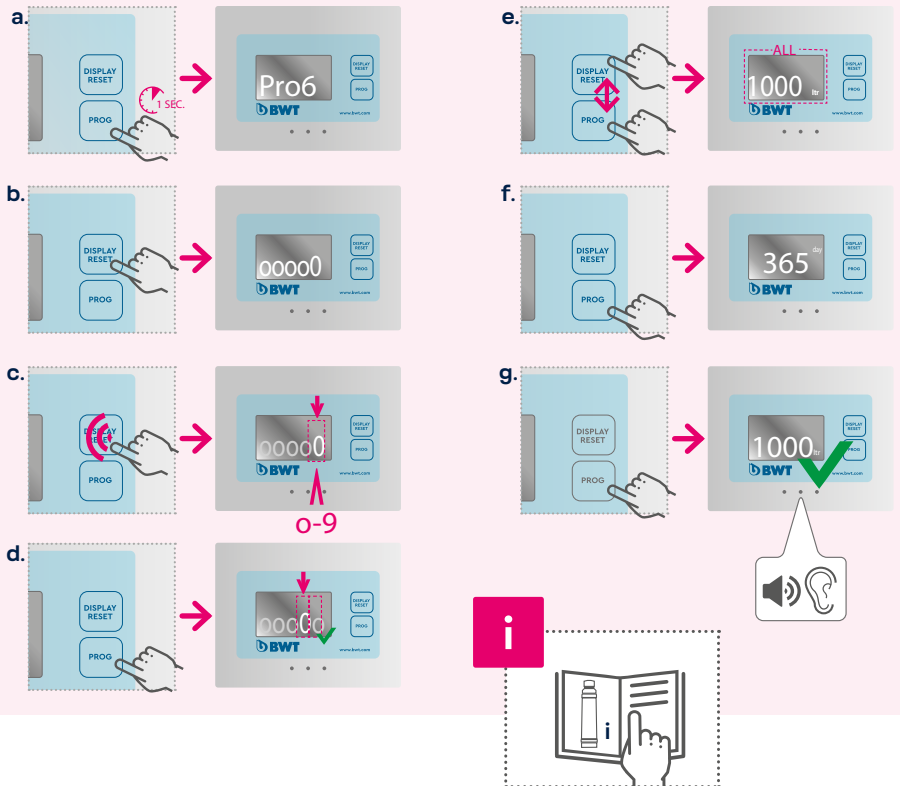
5.



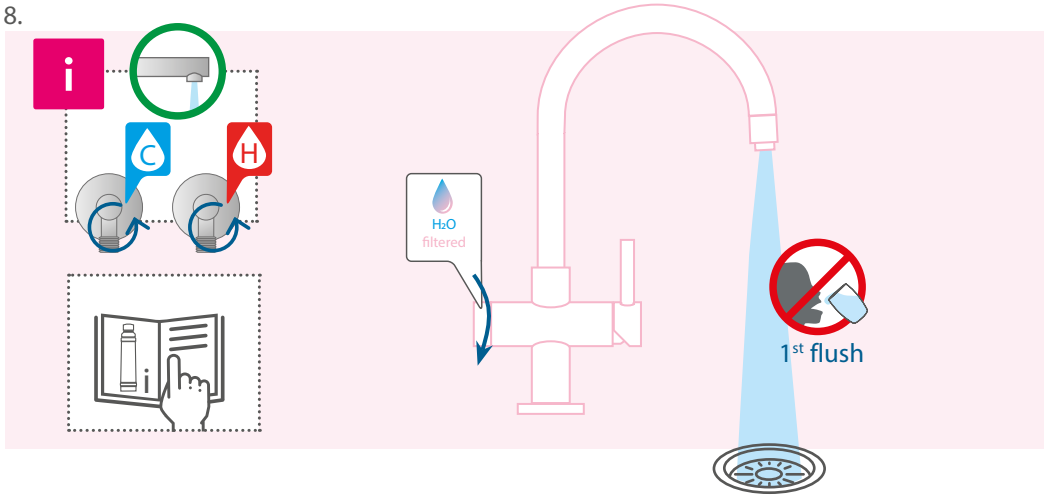
6.



7.



8.



**DE** Bei Erstinstallation des Filters muss dieser mit kaltem Wasser gespült werden, um sie zu entlüften. Details dazu finden Sie in der jeweiligen Filter Anleitung. Das Spülwasser sollte entsorgt werden.

**FR** Lors de la première installation du filtre, la cartouche filtrante doit être rincée à l'eau froide afin de la purger. Vous trouverez des détails à ce sujet dans les instructions respectives du filtre. L'eau de rinçage doit être jetée.

**EN** When installing the filter for the first time, the filter cartridge must be rinsed with cold water in order to vent it. Details on this can be found in the respective filter instructions. The rinsing water should be disposed of.

## Lieferumfang

Enthalten	Optional erhältlich
AQA drink PURE Filterarmatur [A]	
AQA drink Filterkopf [B]	
AQA Monitor [C]	
Anschlussschlauch $\frac{3}{8}$ " / 0,8 m [D]	

## VERWENDUNG & AUFBAU

Das AQA drink PURE Installation Set verbindet einen BWT Filter mit einer 3-Wege Filterarmatur (siehe Fig. 1). Es besteht aus einer AQA drink PURE Filterarmatur [A], einem Filterkopf [B], einer programmierbaren Zählerleinheit [C] sowie einem Anschlusschlauch [D] für die Verbindung des Filters mit der Armatur.

Das System ...

- darf nur mit Kaltwasser, welches die gesetzlichen Anforderungen an Trinkwasserqualität erfüllt, eingesetzt werden.
- darf nur in Verbindung mit einem original BWT AQA drink Filter für Wasserfilterarmaturen installiert werden.

Jeder andere Gebrauch gilt als nicht bestimmungsgemäß.

Im BWT AQA drink Filterkopf [B] ist ein Aquastop montiert, der ein unbeabsichtigtes Austreten von Wasser bei der Filterinstallation verhindert.

### Filterkapazität einfach überwachen:

Für eine einfachere Kontrolle der Filterkapazität kann der im Set enthaltene BWT AQA Monitor [C] montiert werden. Dabei handelt es sich um eine programmierbare Zählerleinheit, die am Filterkopfausgang montiert wird und die Menge an gefiltertem Wasser zählt. Sobald die Filterkapazität erschöpft ist, ertönt ein akustisches Signal.



#### Hinweis!

Für die Einstellung des AQA Monitors muss die lokale Wasserhärte sowie die Filterkapazität bekannt sein:

- » Wasserhärte kann beim lokalen Wasserversorger erfragt werden oder mittels Schnelltest bestimmt werden.
- » Filterkapazität kann der jeweiligen Filter-Anleitung entnommen werden.

### BETRIEBS- UND SICHERHEITSHINWEISE

- Beachten Sie alle länderspezifischen Installationsvorschriften (z. B. DIN 1988, EN 1717), allgemeine Hygienebedingungen und technische Daten zum Schutz des Trinkwassers.

- Der Installationsort muss frostsicher und vor direkter Sonneneinstrahlung geschützt sein. Nicht in der Nähe von Hitzequellen und offenem Feuer installieren.
- Chemikalien, Lösungsmittel und Dämpfe dürfen nicht mit dem Filtersystem in Berührung kommen.
- Im Filterkopf sind zwei Rückflussverhinderer nach DIN EN 13959 integriert.
- Der Filterkopf darf nie über längere Zeit ohne montierte Filterkartusche unter Wassernetzdruck stehen.
- Der Filterkopf muss nach 5 Jahren ausgetauscht werden.
- Den Filterkopf nur in technisch einwandfreiem und betriebssicherem Zustand betreiben.
- Der AQA Monitor darf nur mit handelsüblichen Batterien vom Typ AA betrieben werden.
- Der Batterie-Deckel des AQA Monitor muss korrekt montiert sein, damit keine Fremdkörper oder Nässe eindringen können.

## FEHLERBEHEBUNG

Fehler	Ursache	Behebung
kein Bezug von filtriertem Wasser möglich	Wasserzufuhr oder andere Absperrventile geschlossen	Absperrventile prüfen und ggf. öffnen
	Filterkerze nicht vollständig in den Filterkopf eingedreht	Filterkerze um 1/2 Drehung heraus und wieder bis zum Anschlag hineindrehen
	Filterkopf falsch montiert	Durchflussrichtung - Richtungs-pfeil am Filterkopf prüfen und ggf. umkehren
geringer Wasserdurchlass	Systemdruck ist zu niedrig	Systemdruck prüfen
Aquastop im Filterkopf undicht bei ausgebaute Filterkerze	Ablagerung von Fremdpartikeln im Aquastop	System mit eingebauter Filterkerze entlüften
Verschraubung undicht	Dichtung defekt	Dichtung prüfen, bei Bedarf durch neue ersetzen
Display des AQA Monitor zeigt keine Informationen an	Wasser oder andere Flüssigkeiten sind eingedrungen	Batterie entfernen und Servicetechniker kontaktieren
	Batterie erschöpft	Batterie tauschen
AQA Monitor - PROG- oder RESET-Taste funktioniert nicht	Batterie erschöpft	Batterie tauschen

## ENTSORGUNG

Sind lokale Sammelstellen vorhanden, Filterkopf, übrige Teile und Verpackung zur Schonung der Umwelt dem Recycling zuführen. Geltende lokale Vorschriften beachten!

### **Batterien und Akkus umweltgerecht entsorgen.**



Batterien sind durch das Zeichen der durchgestrichenen Mülltonne gekennzeichnet. Eine Entsorgung der Batterien über den Hausmüll ist verboten. Auf schadstoffhaltigen Batterien finden Sie die chemischen Symbole Cd für Cadmium, Hg für Quecksilber und Pb für Blei.

Batterien und Akkus enthalten Schadstoffe und wertvolle Ressourcen. Jeder Verbraucher ist gesetzlich verpflichtet alle ge- und verbrauchten Batterien und Akkus an einer zugelassenen Sammelstelle abzugeben. Dadurch werden sie einer umwelt- und ressourcenschonenden Verwertung zugeführt. Sie können Batterien nach Gebrauch in der Verkaufsstelle oder deren unmittelbarer Nähe unentgeltlich zurückgeben. Defekte Batterien können bei einem lokalen Wertstoff-/ Recyclinghof abgegeben werden.

### **Batterien bitte entfernen.**

Bitte entfernen Sie leicht entnehmbare Alt-Batterien und Alt-Akkus, sowie solche, die nicht vom Elektroaltgerät umschlossen sind, vor der Abgabe aus den Geräten. Entsorgen Sie diese dann wie oben beschrieben.

## scope of delivery

Contains	Optional available
AQA drink PURE filter tap [A]	
AQA drink filter head [B]	
AQA Monitor [C]	
Connection hose 3/8" / 0.8 m [D]	

## USE AND DESIGN

The AQA drink PURE installation set connects a BWT filter with a 3-way filter tap (see Fig. 1). It consists of a filter tap [A], a filter head [B], a programmable counter unit [C] and a connection hose [D] for connecting the filter to the fitting.

The system ...

- may only be used with cold water that meets the legal requirements for drinking water quality.
- may only be installed in conjunction with an original BWT AQA drink filter for 3-way filter taps.

Any other use is considered improper.

An Aquastop is mounted in the AQA drink filter head [B] to prevent unintentional water leakage during filter installation.

### Simple monitoring of filter capacity:

For easier control of the filter capacity, mount the BWT AQA Monitor [C] included in the set. This is a programmable counter unit that is mounted on the filter head outlet and counts the amount of filtered water. As soon as the filter capacity is exhausted, an acoustic signal is given.

#### **Note!**

To set the AQA monitor, the local water hardness and the filter capacity must be known:

- » Water hardness can be obtained from the local water supplier or determined by means of a quick test.
- » Filter capacity can be found in the respective filter manual.

## **OPERATING AND SAFETY INSTRUCTIONS**

- Comply with all country-specific installation regulations (e. g. DIN 1988, EN 1717), general hygiene conditions and technical data relating to the protection of drinking water.
- The installation location must be protected against frost and direct sunlight. Do not install the unit near any sources of heat or open flame.
- The filter system must not come in contact with or be exposed to any chemicals, solvents and vapours.
- Two non-return valves in accordance with DIN EN 13959 are integrated in the filter head.
- The filter head must never be under water mains pressure for long periods without the filter cartridge mounted in place.
- The filter head must be replaced after 5 years in service.
- Only operate the filter head when it is in a technically perfect and operationally safe condition.
- The AQA monitor may only be operated with commercially available AA batteries.
- The battery cover of the AQA monitor must be correctly fitted so that no debris or moisture can penetrate.

## Troubleshooting

Fault	Cause	Troubleshooting
Dispensing of filtered water is not possible	Water supply or other shut-off valves closed	Check shut-off valves and open if necessary
	Filter cartridge not completely screwed into the filter head	Unscrew the filter cartridge by half a turn, and then re-screw it into place to the proper stop
	Filter head incorrectly mounted	Direction of flow - Check the direction arrow on filter head and reverse it if necessary
Low water throughput (permeability)	System pressure is too low	Check system pressure
Aquastop in filter head is leaky when the filter cartridge is removed	Deposition of foreign particles in the Aquastop	Vent the system with built-in filter cartridge
Screw connection leaking	Seal defective	Check seal, replace with new if necessary
Display of the AQA monitor does not show any information	Water or other liquids have penetrated	Remove battery and contact service technician
	Battery exhausted	Replace battery
AQA Monitor - PROG or RESET button does not work	Battery exhausted	Replace battery

## Disposal

If local collection points are available, return filter head, other parts and packaging for recycling in the interest of environmental protection. Observe applicable local regulations!

### Dispose of conventional and rechargeable batteries in an environmentally friendly manner.



Batteries are marked with the crossed-out dustbin symbol. It is prohibited to dispose of batteries with household waste. Batteries containing harmful substances are marked with the chemical symbols Cd for cadmium, Hg for mercury and Pb for lead.

Both conventional and rechargeable batteries contain harmful substances and valuable resources. Every consumer is legally obligated to return all used and depleted conventional and rechargeable batteries to an approved collection point. This ensures that the batteries are recycled in an environmentally friendly and resource-conserving manner. After use, you can return batteries free of charge to the point of sale or in its immediate vicinity. Defective batteries may be disposed of at a local materials recycling centre.

### Please remove batteries.

Prior to disposing of old electrical appliances or devices, please remove any existing conventional or rechargeable batteries that are easily accessible or not fully enclosed within the appliance or device. Dispose of these batteries as described above.

## Contenu du Colis

Contient	Disponible en option
AQA drink PURE filter robinet [A]	
AQA drink tête de filtre [B]	
AQA Monitor [C]	
Tuyau de connexion 3/8" / 0,8 m [D]	

### UTILISATION ET STRUCTURE

Le kit d'installation AQA drink PURE relie un filtre BWT à une armature de filtration à 3 voies (voir Fig. 1). Il se compose d'un robinet d'eau [A], d'une tête de filtre [B], d'une unité de comptage programmable [C] ainsi que de d'un tuyau de raccordement [D] pour relier le filtre à la robinetterie.

Le système ...

- ne doit être utilisé qu'avec de l'eau froide répondant aux exigences légales en matière de qualité de l'eau potable, doit être utilisée.
- ne doit être installé qu'en combinaison avec un filtre originale BWT AQA drink pour les robinetteries à filtre à eau.

Toute autre utilisation est considérée non conforme.

La tête du filtre BWT AQUA drink [B] est montée sur une Aquastop pour empêcher les fuites d'eau par inadvertance pendant l'installation du filtre.

### Surveillance aisée de la capacité des filtres :

Pour un contrôle plus facile de la capacité du filtre, montez le BWT AQA moniteur [C] inclus dans le kit. Il s'agit d'une unité de comptage programmable qui est montée à la sortie de la tête de filtre et qui compte la quantité d'eau filtrée. Dès que la capacité du filtre est épuisée, un signal acoustique est émis.



#### Remarque !

Pour régler le AQA moniteur, il faut connaître la dureté de l'eau locale et la capacité du filtre :

- » La dureté de l'eau peut être obtenue auprès du fournisseur d'eau local ou déterminée au moyen d'un test rapide.
- » La capacité du filtre peut être trouvée dans le manuel du filtre respectif.

## CONSIGNES D'UTILISATION ET DE SÉCURITÉ

- Veuillez respecter toutes les réglementations d'installation spécifiques au pays (par exemple, DIN 1988, EN 1717), les conditions générales d'hygiène et les données techniques relatives à la protection de l'eau potable.
- Les produits chimiques, solvants et vapeurs ne doivent pas entrer en contact avec le système de filtration.
- Le site d'installation doit être à l'abri du gel et protégé de la lumière directe du soleil. Ne pas installer à proximité de sources de chaleur et d'une flamme nue.
- La tête de filtre ne doit jamais être placée sous pression d'eau pendant une longue période sans la cartouche filtrante installée.
- La tête de filtre comprend deux clapets anti-retour, conformément à DIN EN 13959.
- La tête de filtre doit être remplacée après 5 ans.
- N'utiliser la tête de filtre que si elle est en parfait état technique et si son fonctionnement est sûr.
- Le AQA moniteur doit être utilisé qu'avec des piles de type AA disponibles dans le commerce.
- Le couvercle des piles du moniteur CQA doit être monté correctement afin d'éviter toute pénétration de corps étrangers ou d'humidité.

## dépannage

Erreurs	Cause	Dépannage
aucune prise d'eau filtrée possible	Alimentation en eau ou autres vannes d'arrêt fermées	Vérifier les vannes d'arrêt et ouvrir si nécessaire
	Bougie filtrante pas complètement vissée dans la tête de filtre	Tournez la bougie filtrante d'un demi-tour et retournez-la jusqu'à ce qu'elle s'arrête
faible débit d'eau	Tête de filtre mal installée	Sens d'écoulement - Vérifier la flèche directionnelle sur la tête de filtre et inverser si nécessaire
	La pression du système est trop faible	Vérifier la pression du système
Aquastop fuit dans la tête de filtre lorsque la bougie filtrante est retirée	Dépôts de particules étrangères dans l'Aquastop	Purger le système avec la bougie filtrante installée
Raccord à vis qui fuit	Joint défectueux	Vérifier le joint, le remplacer par un nouveau si nécessaire
L'écran du AQA moniteur n'affiche pas informations ne s'affiche	De l'eau ou d'autres des liquides se sont infiltrés	Retirer la batterie et contacter le technicien de service
	Batterie épuisée	Remplacer la batterie
AQA Monitor - Bouton PROG ou RESET ne fonctionne pas	Batterie épuisée	Remplacer la batterie

## Mise au rebut

S'il existe des points de collecte locaux, recycler la tête de filtre, les autres pièces et l'emballage afin de préserver l'environnement. Respecter les prescriptions locales en vigueur !

## Éliminez les piles et accumulateurs d'une manière respectueuse de l'environnement.



Les piles sont indiquées par le signe d'une poubelle à roulettes barrée.

L'élimination des piles avec les ordures ménagères est interdite. Sur les piles toxiques, vous trouverez les symboles chimiques Cd pour le cadmium, Hg pour le mercure et Pb pour le plomb.

Les batteries et les batteries contiennent des polluants et des ressources précieuses. Chaque consommateur est légalement tenu de remettre toutes les piles et accumulateurs usagés et déchargés à un point de collecte agréé. En conséquence, ils sont utilisés pour un recyclage respectueux de l'environnement et des ressources. Vous pouvez retourner les batteries gratuitement après utilisation au point de vente ou à proximité immédiate. Les batteries défectueuses peuvent être renvoyées à un centre de recyclage local.

## Veillez retirer les piles.

Veillez retirer les piles et les piles usagées facilement amovibles, ainsi que celles qui ne sont pas enfermées par l'ancien appareil électrique, des appareils avant la mise au rebut. Jetez-les comme décrit ci-dessus.



**BWT AQUA AG**

Hauptstrasse 192, 4147 Aesch/BL

☎ +41 61 755 88 99

✉ [info@bwt-aqua.ch](mailto:info@bwt-aqua.ch)