



Les légionelles dans les réseaux d'eau

LES BACTÉRIES, UN DANGER SOUS-ESTIMÉ

L'EAU PEUT CAUSER DES MALADIES

Les utilisateurs d'installations sanitaires, les maisons de retraite, les hôpitaux, les hôtels et les lieux publics doivent s'assurer que la qualité de l'eau satisfait aux exigences de l'Office fédéral de la santé alimentaire, à tous les points de soutirage.

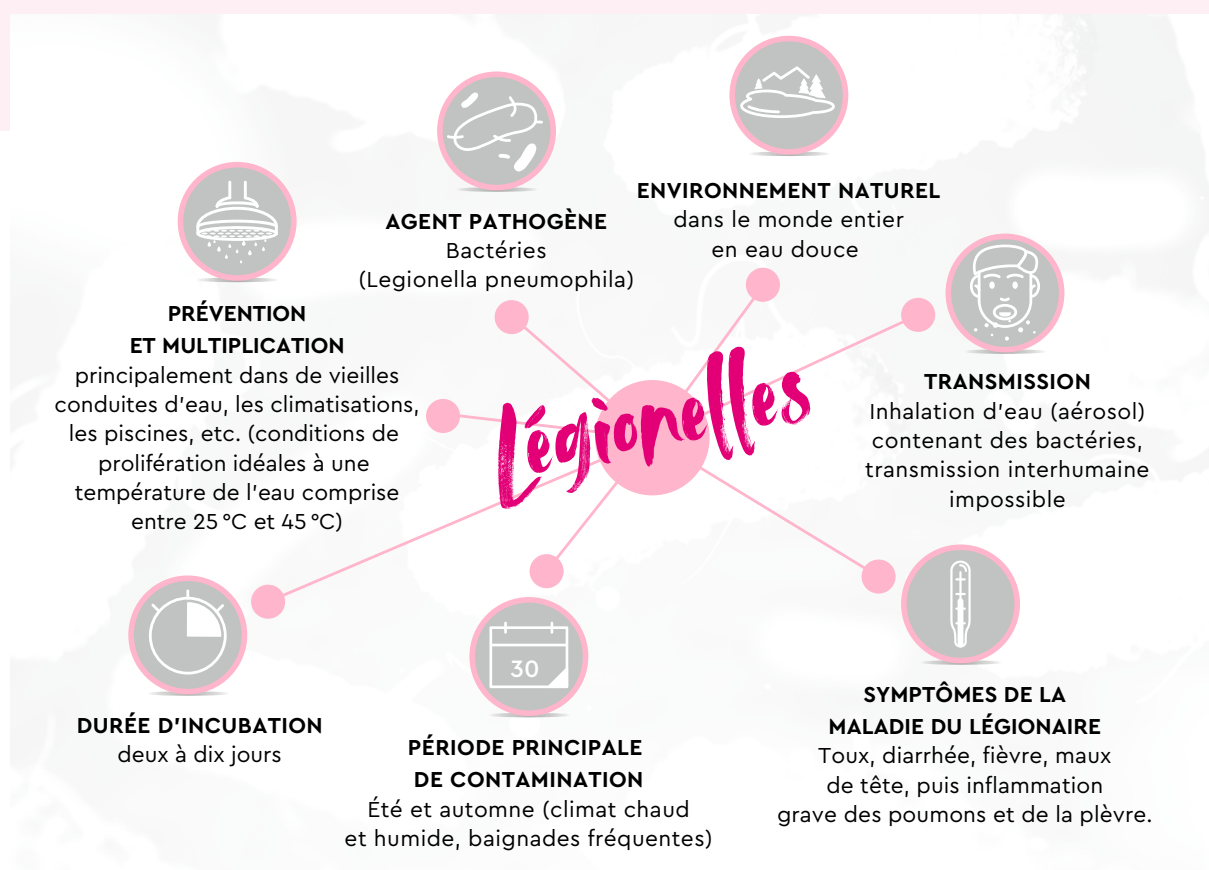
En règle générale, les microorganismes pathogènes ne doivent pas proliférer. Si c'est le cas, la totalité de l'installation doit être désinfectée et modifiée de façon à ce que les germes ne prolifèrent plus.

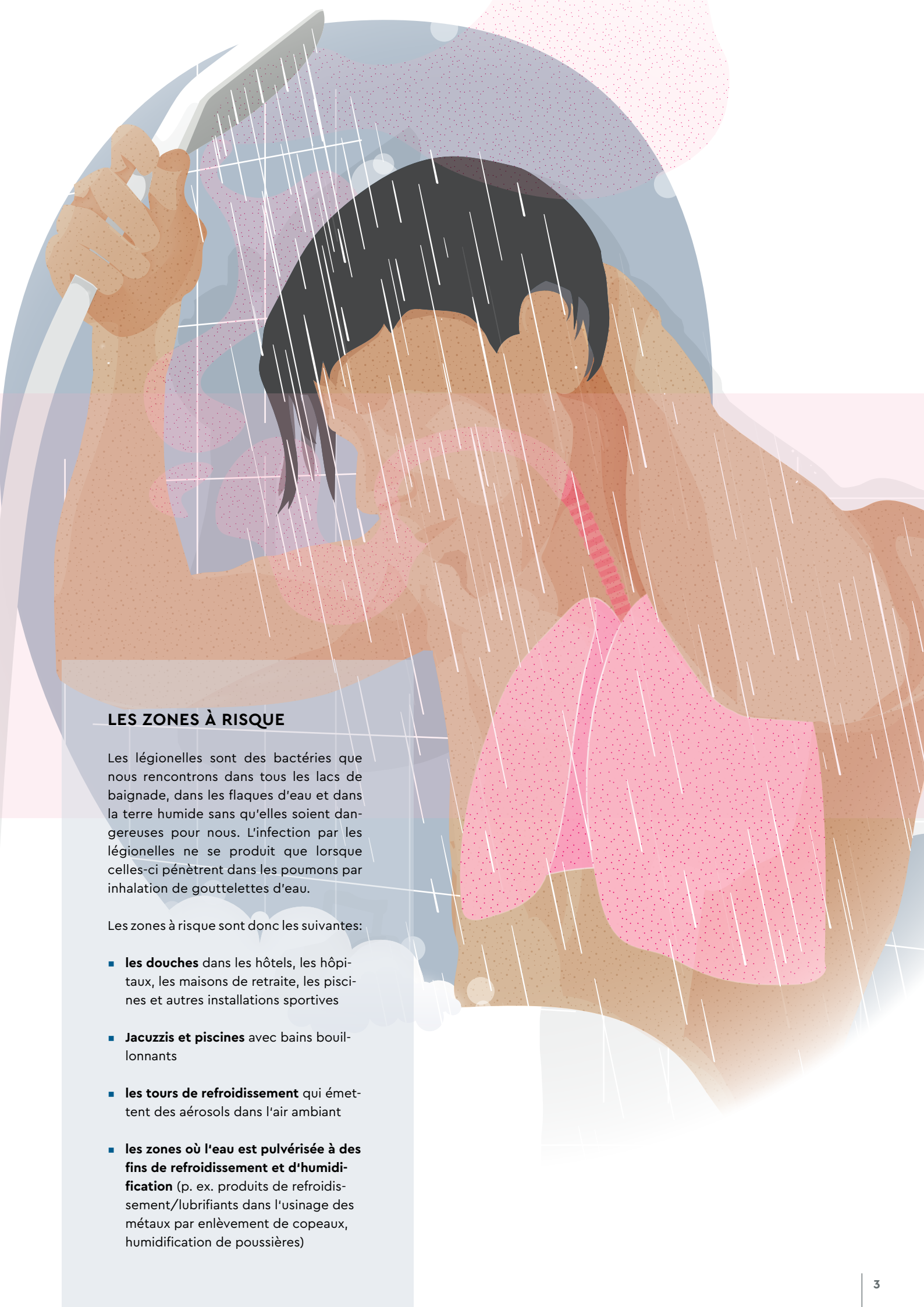
Les légionelles sont particulièrement dangereuses. Ce sont les bactéries qui se multiplient le mieux à des températures situées entre 25°C et 45°C. À ces températures, des substances nutritives, une eau stagnante, des dépôts de calcaire et la corrosion favorisent la formation d'un biofilm à l'intérieur des conduites dans lequel les légionelles ont tout loisir de se multiplier.

Le groupe 1 *Legionella pneumophila* est le principal responsable des infections chez l'homme. L'infection se produit par

l'inspiration de gouttes d'eau contaminées par des légionelles (aérosols) ou par la pénétration par erreur d'eau contaminée dans les voies respiratoires.

Les légionelles peuvent être présentes dans n'importe quelle eau (l'eau du réseau n'est pas stérile). Lorsque la température de l'eau est inférieure à 20°C, elles sont viables mais ne peuvent se propager.





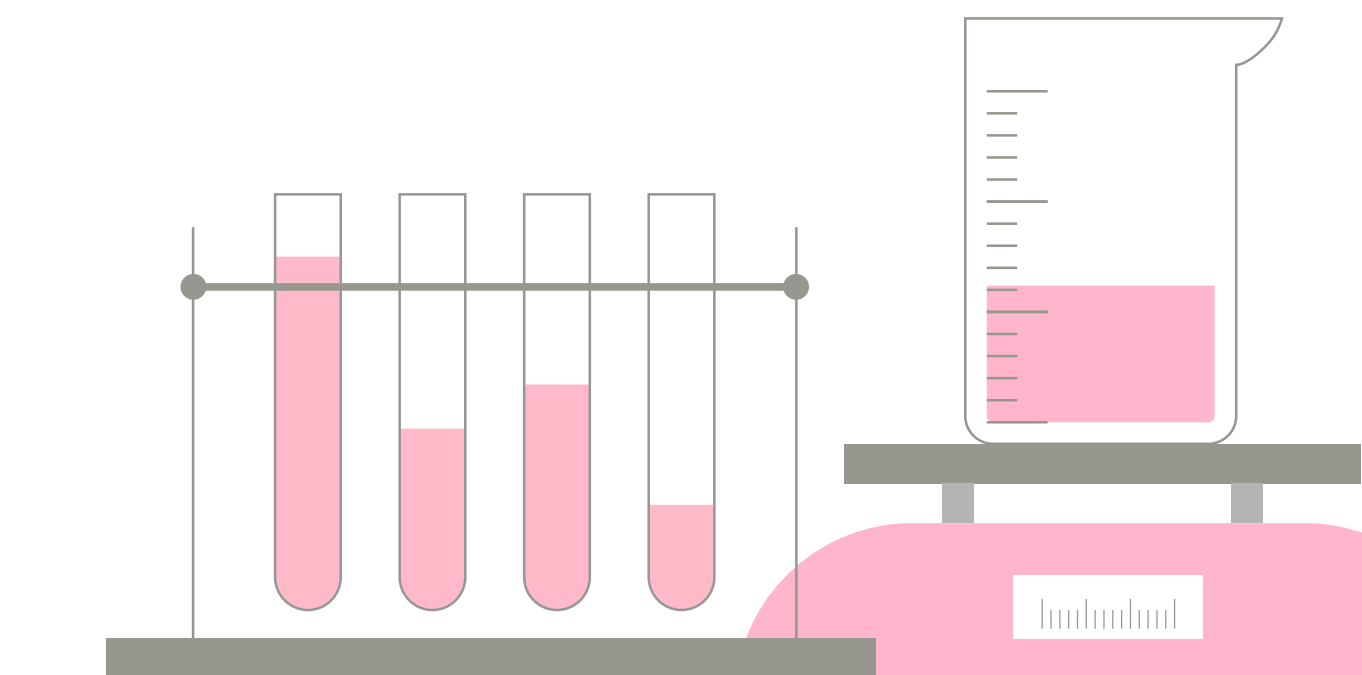
LES ZONES À RISQUE

Les légionelles sont des bactéries que nous rencontrons dans tous les lacs de baignade, dans les flaques d'eau et dans la terre humide sans qu'elles soient dangereuses pour nous. L'infection par les légionelles ne se produit que lorsque celles-ci pénètrent dans les poumons par inhalation de gouttelettes d'eau.

Les zones à risque sont donc les suivantes:

- **les douches** dans les hôtels, les hôpitaux, les maisons de retraite, les piscines et autres installations sportives
- **Jacuzzis et piscines** avec bains bouillonnants
- **les tours de refroidissement** qui émettent des aérosols dans l'air ambiant
- **les zones où l'eau est pulvérisée à des fins de refroidissement et d'humidification** (p. ex. produits de refroidissement/lubrifiants dans l'usage des métaux par enlèvement de copeaux, humidification de poussières)

ASSURER L'HYGIÈNE DE L'EAU



Forte de son expérience, BWT vous soutient volontiers avec des solutions efficaces pour répondre aux différents problèmes liés aux légionelles.

L'ANALYSE SUR LE TERRAIN

Notre test rapide de légionellose permet une détermination sur place des légionelles du séro groupe 1: même les exemplaires qui ne se comportent pas actuellement comme des germes. Notre solution est une détection semi-quantitative à partir d'une contamination de 100 UFC/l et convient donc au contrôle de chaque groupe de risque dans les bâtiments.

Grâce à un résultat immédiat, le test permet en outre d'économiser un temps précieux afin de pouvoir agir rapidement en cas de contamination et d'identifier les conduites infectées. Nos techniciens de service expérimentés vous aident à réaliser des prélèvements représentatifs grâce à leurs connaissances spécifiques.

Si nécessaire, nous proposons également des prélèvements professionnels sur place suivis d'une analyse en laboratoire. Celle-ci permet de quantifier précisément les légionelles présentes dans le système, et ainsi, de les répartir en groupes sérologiques.



LES RÈGLES D'OR POUR L'HYGIÈNE DE L'EAU D'UN BÂTIMENT



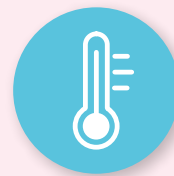
GARDER L'INSTALLATION DOMESTIQUE PROPRE

L'utilisation de produits certifiés ainsi que l'installation, l'exploitation et la maintenance effectuées par des spécialistes formés



ÉVITER LA STAGNATION

par un rinçage régulier de tous les points de soutirage



VEILLER À LA TEMPÉRATURE DE L'EAU

Eau froide: max. 25°C
Eau chaude: min. 55°C

NOS SERVICES

- État des lieux et évaluation de la situation
- Prélèvement d'échantillons et mesures rapides sur place
- Mesures immédiates de désinfection de choc et élimination du biofilm
- Élaboration de mesures préventives
- Surveillance et contrôles périodiques

UNE SOLUTION NETTE AVEC BWT

En cas de contamination il s'agit non seulement d'une identification rapide, mais aussi d'une action immédiate et efficace.

Grâce à notre système de dosages, les installations infectées peuvent être traitées rapidement, proprement et avec un minimum d'appareillage. Ainsi, plus rien ne s'oppose à la reprise de l'exploitation dans des conditions d'hygiène irréprochables !

UNE HYGIÈNE PARFAITE DE L'EAU POTABLE GRÂCE AU BWT DW-310

L'additif pour eau potable DW-3100 offre une excellente protection contre les attaques microbiennes, même à des concentrations infimes. Sa neutralité gustative et olfactive dans l'eau est très appréciée.

Grâce à la réunion de deux composants normalisés, la substance est activée immédiatement avant l'utilisation et c'est très efficace. Le nettoyage des conduites consomme le principe actif qui se dégrade sur les germes indésirables. Ainsi, des mesures d'hygiène efficaces sont associées à des objectifs environnementaux ambitieux.





LES AVANTAGES DU BWT DW-3100

→ Grande efficacité

Le BWT DW-3100 est très performant contre les légionelles dans l'eau potable.

→ Longue durée de conservation

La solution activée peut être conservée jusqu'à trois mois. Ainsi, la quantité de dosage nécessaire pour obtenir un rendement optimal est nettement inférieure à celle de systèmes comparables.

→ Risque minimal

Le mélange de deux composants normalisés permet d'exclure une concentration trop élevée de DW-3100.

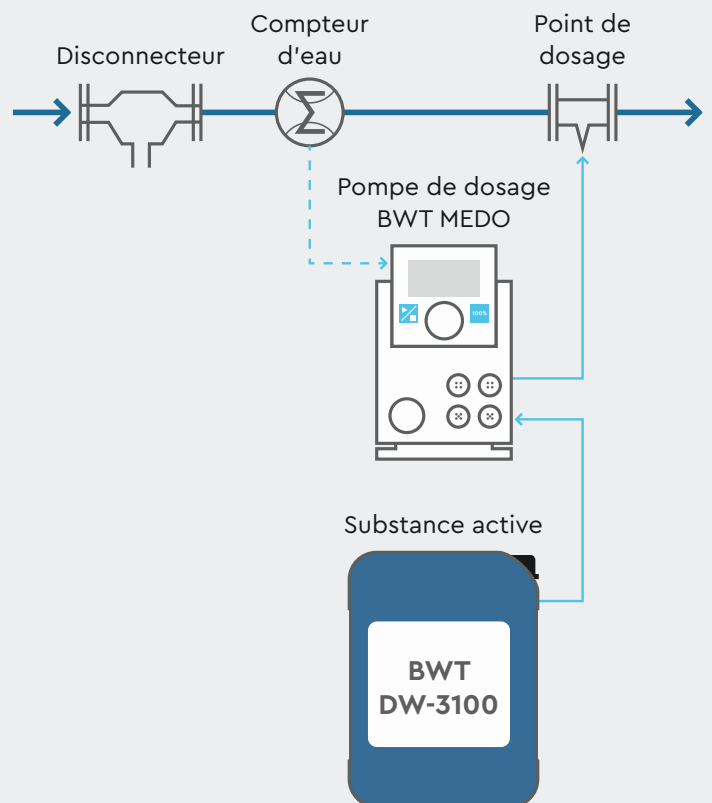
→ Adaptable

La substance active peut être utilisée pour un assainissement unique ou pour le contrôle permanent d'un système. Grâce à la forte variabilité du volume de substance active mis à disposition, tout est possible.

→ Peu d'appareils nécessaires

Seule une pompe de dosage est nécessaire. Il n'est pas nécessaire d'installer des appareils de synthèse coûteux.

SCHÉMA D'INSTALLATION





 **BWT**

**CHANGE
THE WORLD**

sip by sip

**Nous vous conseillons
volontiers**



Serge Clément

☎ +41 79 592 88 69

✉ [konditionierung@
bwt-aqua.ch](mailto:konditionierung@bwt-aqua.ch)

BWT AQUA AG
Hauptstrasse 192, 4147 Aesch/BL
☎ +41 61 755 88 99

bwt.com

9 09457