



# Rondomat Duo

Nagy vízlágyító nagy tervekhez

For You and Planet Blue.

 **BWT**  
BEST WATER TECHNOLOGY

# ...a tervezéstől az üzembe helyezésig



## Tervezőknek és építészeknek

A BWT szakértői segítenek a szabványoknak megfelelő legjobb megoldás megtervezésében – akár új építésről, átalakításról vagy felújításról van szó.



## Üzemeltetőknek

Az alacsony karbantartást igénylő, megbízható rendszerek jelentik az optimális megoldást. A helyszíni jelenlétet nem igénylő, távoli rendszerellenőrzések fontosak a létesítményüzemeltetésben, hisz lehetővé teszik az üzemeltetők számára, hogy gyorsan reagáljanak.



## Projektfejlesztőknek

A vízkezelés elengedhetetlen része a projektfejlesztésnek. A BWT az Ön hozzáértő és megbízható partnere a tervezéstől a telepítésen és az üzembe helyezésen át a rendszer üzemeltetéséig.



## A rendszer telepítőinek és üzemeltetőinek

A vízlágyító egyszerű kialakítása lehetővé teszi, hogy gyorsan és költséghatékonyan telepíthető legyen. A BWT ProPortal segítségével pedig távolról is zökkenőmentesen felügyelhető a rendszer működése.



## Ingatlan-gazdálkodóknak

Kiváló minőségű, lágy víz biztosítása az egyes ingatlanokban, mely hosszú távon hozzájárul a rezsiköltségek csökkentéséhez.



## Bérlőknek

A BWT lágy selyemvíz segíthet csökkenteni a felhasznált tisztító- és mosószer mennyiségét, ezáltal a költségeket is. Csökkenti továbbá a vízkőlerakódásokat is, így védi a háztartási berendezéseket is. A kevesebb vízfogyasztás, valamint a jobb higiénia és biztonság segíthet spórolni, ami különösen fontos a növekvő bérleti díjak mellett.

# Nagy vízlágyító nagy tervekhez...

## BWT selymesen lágy Pearlwater –

Többféle méretben minden térfogatáramhoz



**BWT Perla**  
**1,6 m³/h-ig**  
családi házakhoz



**Rondomat Duo 10.2**  
**17 m³/h-ig**  
épületekhez és ipari létesítményekhez

# Tökéletes higiénia, okos megoldások, digitális hatékonyság.

A Rondomat Duo nagy épületekhez tervezett vízlágyító.

A Rondomat Duo ideális társasházak, kórházak, iskolák, sportlétesítmények, közintézmények, szállodák, éttermek és bevásárlóközpontok számára.

## ÚJ: Rondomat Duo 5 méretben



Most új  
a kínálatban:  
**Rondomat Duo 5.2**



Csúcsteljesítmény  
a legújabb fejlesztéseket használva

## Az alap készülékek tartalmazzák

### Hőszigetelés

a DIN 1988-200 szerint

### Intelligens riasztás:

alacsony sószint esetén

### Kapcsolat:

GSM/WLAN/LAN

### Autocheck funkció:

folyamatos rendszerellenőrzések

### Biztonsági csomag

### Felhasználóbarát vezérlés

5" üveg érintőképernyővel

### Állapotkijelzés

különböző színekkel

### Készletléti állapot

proximity szenzorral

### Sóoldó tartály:

nem átlátszó a még nagyobb higiéniai biztonság érdekében

### 360°-os működési koncepció

## A tervezéstől a karbantartásig önnel

- » Tervezés, CAD és BIM rajzok
- » Ügyfélszolgálat a BWT szervizcsapatától
- » Szerviz és karbantartás

## BWT digitális szolgáltatás

- » BWT Best Water app
- » BWT ProPortal
- » Könnyen kezelhető épületfelügyeleti rendszer (BCS) (API és potenciálmentes kontaktjel)

## Termékoktatás

További információért látogasson el a [bwt.academy](http://bwt.academy) oldalra

# 360°-os működés – hatékony szolgáltatási megoldás

A legmagasabb higiéniai szabályok  
360°-os működési koncepcióval



## Kezelőbarát karbantartási időszakok

Digitálisan	Üzemeltető	BWT szervizcsapata
	Működés Autocheck funkcióval	Ellenőrzés applikáción keresztül
Automatikus online szoftverfrissítések	<b>2</b> havonta	<b>6</b> havonta
	Tisztítás IoClean CT-vel	Teljes körű karbantartás
	<b>6</b> havonta	<b>12</b> havonta

## A BWT hat alappillére a teljes higiénia érdekében

- 1 Tervezés, tervezés támogatása, szaktanácsadás.
- 2 Optimális higiénia az összes vízzel érintkező alkatrész hőszigetelése révén és rendszeres tisztítás IoClean CT-vel.
- 3 Helyszíni felügyeleti és telepítési utasítások.
- 4 A 360°-os működés lehetővé teszi a rendszertelepítő, a rendszerüzemeltető és a szakemberek számára, hogy higiéniai csapatként dolgozzanak együtt.
- 5 A BWT ügyfélszolgálati csapata üzembe helyezéshez és karbantartáshoz.
- 6 Továbbképzés a BWT Akadémián a BWT AQAMesterek, víz- és fűtészerezők, létesítményvezetők, tervezők és építésszek számára.





# A világ első vízlágyítója hőszigeteléssel

A higiéniai kockázat minimalizálása érdekében, amennyiben a lágyítót meleg helyre telepítjük

Ez a megoldás hatékonyan szigetel a környezeti hő ellen, így az ivóvízrendszerben lévő víz hosszabb ideig hideg marad (a DIN 1988-200 szabványnak megfelelően). A kevésbé felmelegedő víz csökkenti a baktériumok és

kórokozók elszaporodásának esélyét, ezáltal hozzájárul a víz tisztaságának megőrzéséhez. Emellett a szigetelés megelőzi az esetleges páralecsapódást is.

**Minden vízzel érintkező alkatrész hőszigetelése**

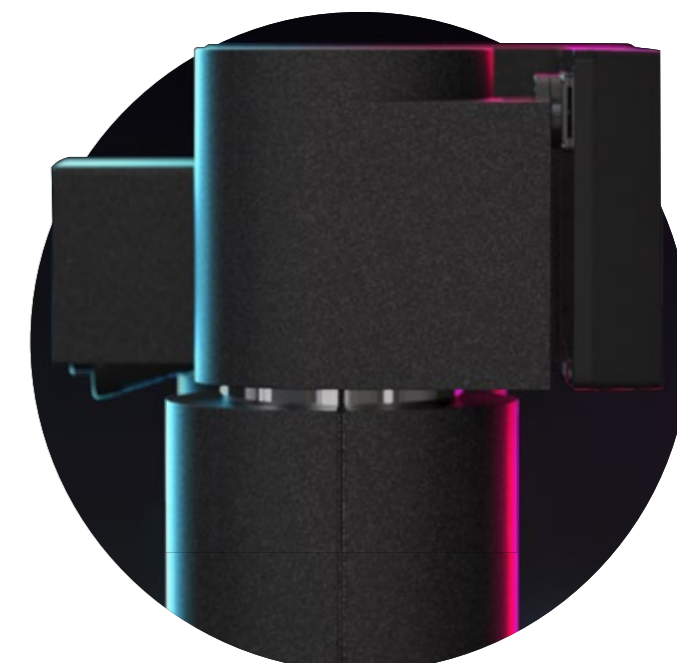
**100%-ban megakadályozza a páralecsapódást**

**A víz 5–10 órával tovább marad hűvös**

**DIN 1988-200 szabványnak megfelelő**

**Ahol a víznek hidegnek kell maradni, a hőszigetelés hosszabb ideig tartja a hűtést:**

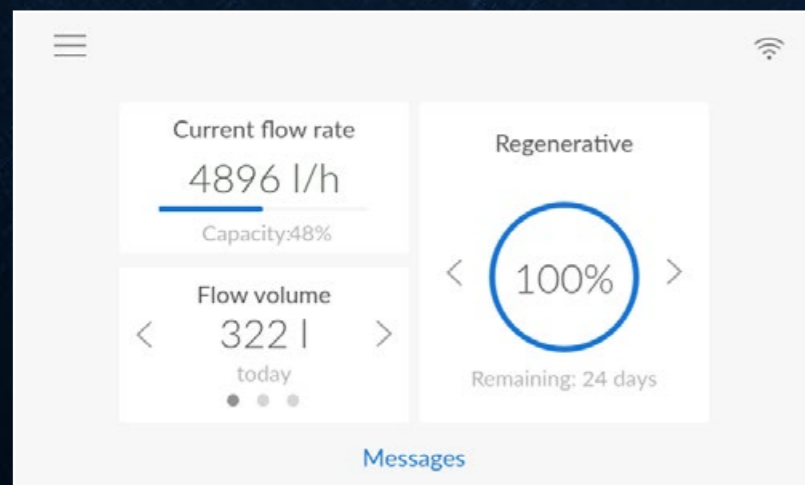
- » A szigetelőburkolat felülete homogén külső bevonattal rendelkezik a tökéletes megjelenés és érzet, valamint a hővezető képesség  $\lambda = 0.040 \text{ W/mK}$  érdekében
- » EPP szigetelés
- » Nem tartalmaz HBCD-t
- » Az EN 13501 1 E szabványnak megfelelő tűzvédelem
- » Megfelel a DIN 1988-200:2012-05, 14.2.6 szabványnak
- » Kiváló minőségű anyagok krómbevonattal
- » Kompakt kábelvezetés a szigetelőburkolatokon belül a biztonságos telepítés érdekében
- » Egyszerű össze- és szétszerelés
- » Egyszerű csatlakoztathatóság



# BWT-vezérlőfelület

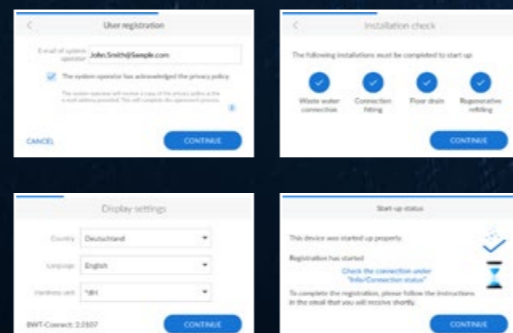
Az optimális működtetéshez

## Könnyen kezelhető menürendszer



## Asszisztens rendszer

- » Menüvezérelt üzembe helyezés
- » Csatlakozási segédlet
- » Menüvezérelt karbantartás



## Vezérlőfelület – Alapegység minden BWT lágyítóhoz

A BWT Perla  
családdal  
hosszan tesztelt



## Funkcionalitás

A kijelző ergonomikus  
beállítása az optimális  
kezelhetőség érdekében

Dönthető kijelző –  
könnyen leolvasható

Könnyű hozzáférés  
a csatlakozókapcsokhoz  
(dönthető opció)



## Tökéletes ergonómia

Dönthető vezérlőegység

## 5" érintőkijelző – egyszerű használat

Könnyen kezelhető érintőképernyő,  
gyors áttekintés.

- » A készülék állapotának kijelzése
- » Mozgásérzékelő
- » Üveg előlap





# Rondomat Duo digitálisan

» Egyszerű csatlakozás «  
» Kiváló kommunikáció «



**plug & play –  
és már mehet is**

Könnyű beüzemelés az innovatív assistant rendszernek köszönhetően lépésről lépésre szóló útmutatással.

Telepítési  
videó



## Biztonsági csomag az alap készülékekben

### Lenyűgöző funkciók

#### Autocheck

A fő rendszerelemek felügyelete

#### Figyelmeztetések

Alacsony sószint esetén (20% alatt, és 0%)

#### AQA safe funkció

Védelem áramkimaradás esetén (visszaöblítés/regenerálás alatt)

#### AQA max. áramlás funkció

Figyelmeztető üzenet, ha a beállított áramlási sebesség > 10 percig folyamatosan fennáll

#### Távfelügyelet

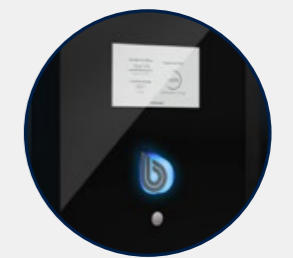
ProPortal és Best Water Home app

#### Szivárgásvédelem

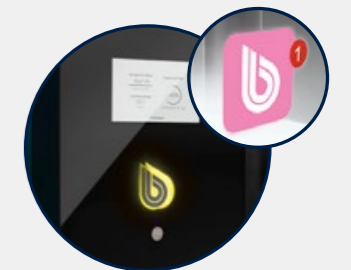
Alacsony áramlási sebesség esetén (< 60 l/h > 10 percig tartó időtartamra)

#### AQA volume funkció

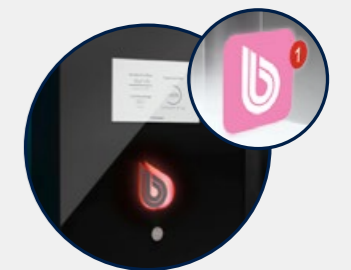
A folyamatosan kezelhető maximális vízmennyiség (aktiválható + beállítható)



**Működés**  
optimális



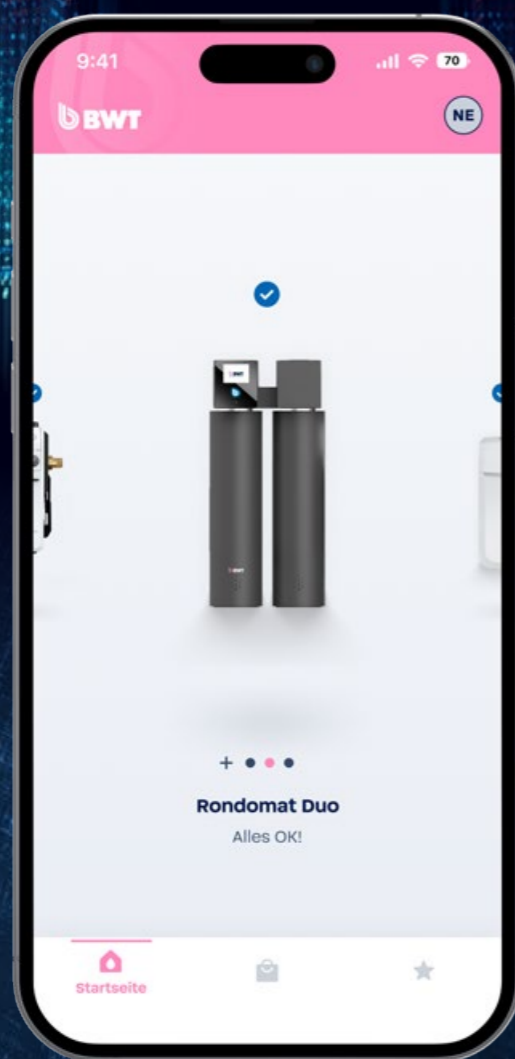
**Értesítés**  
pl.: alacsony sószint



**Figyelmeztetés**  
pl.: 0% sószint

# BWT Best Water Home alkalmazás

Az Ön személyes víztanácsadója



Termékrejztráció  
BWT shop  
Szervizpartner



BWT Best Water app Töltse le az applikációját díjmentesen!

## Emlékeztető szolgáltatás

Az alkalmazás megjeleníti a következő regenerálás és karbantartás esedékességét.



## Figyelmeztetés

A berendezés állapotának megjelenítése az applikációban.



## Állapotkijelző

Az alkalmazás részletes információkat nyújt a vízfogyasztásról, a készülék beállításairól, valamint az eszköz aktuális állapotáról.

Készülékdokumentáció digitális formában



# Duo 2.2

## Áttekintő táblázat



BERENDEZÉS TÍPUSA	Rondomat Duo 2.2 MEGNÖVELT KAPACITÁS	Rondomat Duo 3.2 CSÖKKENTETT GYANTAMENNYISÉG	Rondomat Duo 5.2 IDEÁLIS KÖZTES MÉRET	Rondomat Duo 6.2 A LEGJOBB TELJESÍTMÉNY	Rondomat Duo 10.2 375 KG SÓOLDÓ TARTÁLY
MŰKÖDÉS	váltó üzemű	váltó üzemű	váltó üzemű	váltó üzemű	váltó üzemű
TÉRFOGATÁRAM 20 °nk-ról 0 °nk-ra TÖRTÉNŐ LÁGYÍTÁS ESETÉN	2.0 m³/h	3.0 m³/h	5.0 m³/h	6.0 m³/h	10.0 m³/h
TÉRFOGATÁRAM 20 °nk-ról 8 °nk-ra TÖRTÉNŐ LÁGYÍTÁS ESETÉN	3.7 m³/h	5.5 m³/h	9.0 m³/h	11.0 m³/h	18.3 m³/h
SZÜKSÉGES ERŐFORRÁSOK, VÍZ °nk/ m³-ként I-BEN	2	1.2	2	1.2	1.1
SZÜKSÉGES ERŐFORRÁSOK, SÓ °nk/m³-ként g-ban	45	38	35	32	32
ÖBLÍTŐVÍZ-FOGYASZTÁS 100%-OS REGENERÁLÁSSAL 4 BAR NYOMÁSON, KB. I-BEN	90	113	355	300	450
MA/SZÉ/MÉ A SÓOLDÓ TARTÁLYAL EGYÜTT	885/1132/535 mm	1405/1132/535 mm	1620/1812/610 mm	1620/1812/610 mm	1290/2022/610 mm
BIZTONSÁGI TÚLFOLYÓ MAGASSÁGA	400 mm	400 mm	400 mm	400 mm	550 mm
REGENERÁLÓSÓ TÁROLÓKAPACITÁSA	100 kg	100 kg	200 kg	200 kg	375 kg
PRECÍZIÓS SÓ ADAGOLÁS	■	■	■	■	■
REGENERÁLÓSÓ HIÁNYKIJEZÉSE	■	■	■	■	■
REGENERÁLÓSÓ SZINTKIJEZÉSE	■	■	■	■	■
KÖZVETLEN ADAGOLÓEGYSÉG CSATLAKOZÁS	■	■	■	■	■
5"-OS ÉRINTŐKÉPERNYŐ	■	■	■	■	■
AQA WATCH FUNKCIÓ ELÉRHETŐ	■	■	■	■	■
AQA SAFE FUNKCIÓ	■	■	■	■	■
AQA VOLUME FUNKCIÓ	■	■	■	■	■
AQA MAX. ÁRAMLÁS	■	■	■	■	■
CSATLAKOZÓ TARTOZÉKOK	□	□	□	□	□
CIKKSZÁM	11551	11552	11555	11553	11554

■ szállítási terjedelem része □ opcionális – nem elérhető

# Rondomat Duo

## Tenderkiírási példa

### Rondomat Duo 3.2

A Rondomat Duo vízlágyítók alkalmasak ivóvíz, technológiai víz, kazántápvíz, hűtővíz és légkondicionáló víz részleges és teljes lágyítására. Minimalizálják a vízvezetékeken és a csatlakoztatott eszközökben a vízkő okozta meghibásodásokat és károkat. A szabályozószelep, a csatlakozócsövek és az ioncserélő oszlopok teljes hőszigeteléssel rendelkeznek, könnyen felszerelhető szigetelőhéjak segítségével. Ez megakadályozza a víz túlmelegedését – ami ideális feltételeket teremt a káros mikroorganizmusok szaporodásához –, így folyamatosan fenntartható a higiénia.

A Rondomat Duo duplex vízlágyítóként működik ioncserélő elven, váltó üzemmódban. A váltó üzemmód minimálisra csökkenti a stagnálási időket és garantálja az állandó lágyvízellátást.

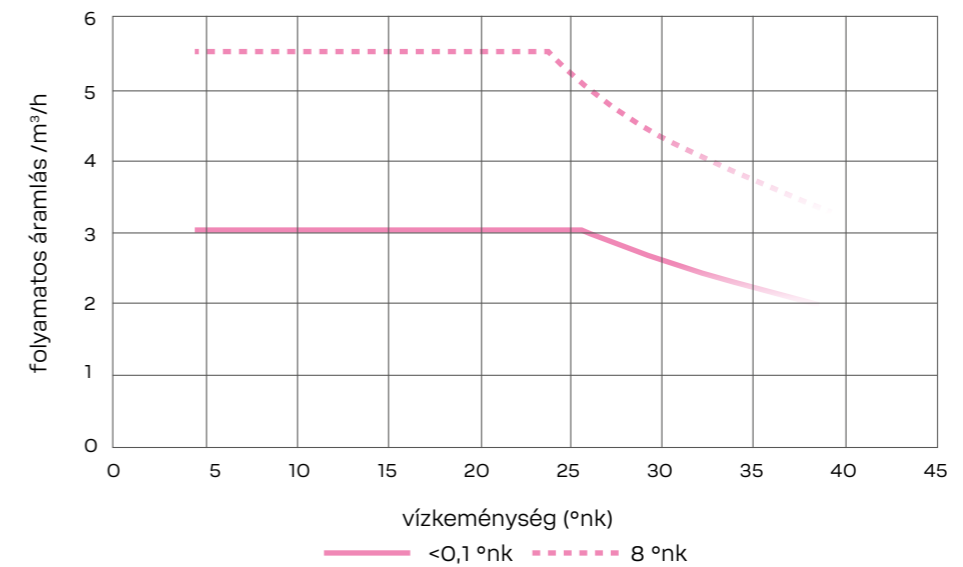
A regenerálás mennyiségvezérelten indul el. A regeneráció azonnal megkezdődik az oszlop kapacitásának elérése után.

A lágyítási folyamat a keménységet alkotó kalcium (Ca) és magnézium (Mg) ionok Na-ionokra történő cseréje alapján megy végbe az ioncserélőn lévő regenerálóoldatból (sóoldatból). A sóoldat adagolását egy hidraulikus szintszabályozó határozza meg, és egy érzékelő automatikusan beállítja a sóoldat mennyiségét. A rendszeren található elektrolizálócella segítségével gyantaágy-fertőtlenítést végez minden regenerálás alkalmával.

Egy infravörös érzékelő figyeli a sóoldó tartály töltési szintjét, ami riasztást indít el, ha a sószint 20% alá csökken.

MŰSZAKI ADATOK	32	DN
NÉVLEGES KAPACITÁS A DIN EN 14743 SZERINT	2 x 17 (2 x 93)	mol (m <sup>3</sup> x °nk)
KAPACITÁS / KG REGENERÁLÓSZER A DIN EN 14743 SZERINT	4.6	mol
FOLYAMATOS ÁRAMLÁS 20 °nk ÉS 8 °nk KEVERÉSÉVEL	5.5 8°nk-nél	m <sup>3</sup> /h
NÉVLEGES NYOMÁS PN	10	
ÜZEMI NYOMÁS	2.5 - 8	bar
NÉVLEGES TÉRFOGATÁRAM A DIN EN 14743 SZERINT	1.0	bar
TÖLTÉSI MENNYISÉG IONCSERÉLŐ GYANTA	2 x 32	l
REGENERÁLÓ ELLÁTÁS	100	kg
REGENERÁLÁSONKÉNTI REGENERÁLÓ OLDAT FOGYASZTÁS	3.7	kg
ÖBLÍTŐVÍZ-FOGYASZTÁS 4 BAR NYOMÁSON, KB.	113	l
VÍZHŐMÉRSÉKLET MIN. / MAX.	5 / 25	°C
KÖRNYEZETI HŐMÉRSÉKLET MIN. / MAX.	5 / 40	°C
TÁPEGYSÉG	100 - 240 / 50 - 60	V/Hz
IP VÉDETTSEGI OSZTÁLY	44	
KAPCSOLT TERHELÉS A REGENERÁLÁS SORÁN, MAX.	40	W
CSŐCSATLAKOZÁS MIN. DN	50	
MÉRETEK SZ X M X H SÓLÉRTARTÁLY NÉLKÜL	662 x 533 x 1398	mm

### Rondomat Duo 3.2 folyamatosan kimagasló teljesítmény



### Higiénikus sóoldó tartály

A Perla Tabs sókészletének állapota kényelmesen nyomon követhető a mobiltelefonon.

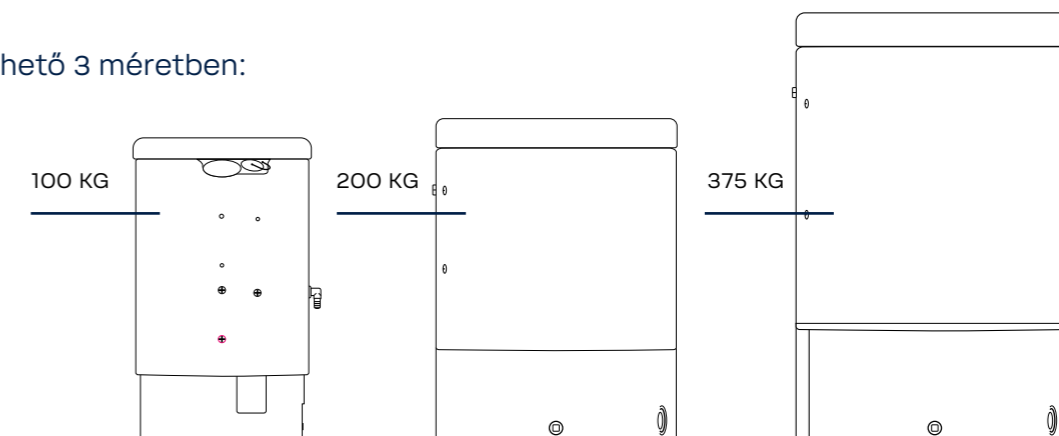


**Figyelmeztetés**  
<math><20\%</math> esetén

Megjelenítés: Kijelzőn, BWT-logóval  
Online: BWT Best Water app,  
ProPortal, Jelentés a felhőbe  
Épületirányítási rendszer: API



Elérhető 3 méretben:



For You and Planet Blue.

**BWT Hungária Kft.**  
2040 Budaörs, Keleti u. 7.  
Tel.: +36 23 430 480  
E-mail: [bwt@bwt.hu](mailto:bwt@bwt.hu) | [www.bwt.hu](http://www.bwt.hu)

**BWT Best  
Water app**



A nyomdai és gépelési hibák, valamint a műszaki változtatások jogát fenntartjuk.