



BWT Protector BW

Manualny filtr z płukaniem wstecznym
 $\frac{3}{4}$ " , 1" (DN 20, 25)

Ważne wskazówki: w celu uniknięcia błędów, należy instrukcję montażu i obsługi przechowywać w miejscu dostępnym – w pobliżu urządzenia, które jest w niej omawiane. Przed przystąpieniem do wykonywania jakichkolwiek czynności przy urządzeniu zaleca się przeczytanie całej instrukcji i zastosowanie się do wskazówek w niej zawartych. Pomimo staranności, z jaką napisano niniejszą instrukcję, BWT Polska nie może gwarantować dokładności wszystkich zawartych w niej informacji i nie ponosi odpowiedzialności ani za błędy, jakie może zawierać, ani za szkody powstałe w wyniku użytkowania. Treść instrukcji nie podlega zobowiązaniom prawnym.

Wszelkie zmiany w tym zmiany techniczne zastrzeżone!

Ostatnia aktualizacja: styczeń 2015

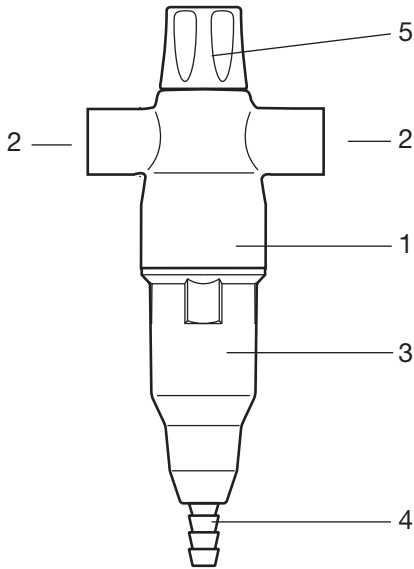
For You and Planet Blue.

P/O/L/S/K/A
BWT
 BEST WATER TECHNOLOGY

Dziękujemy za zakup filtra
BWT Protector BW

Zakres dostawy

BWT Protector BW składa się z następujących elementów:



- 1 - górna część obudowy - głowica z mosiądzu
- 2 - przyłącza gwintowane 3/4" (redukcje przy wersji 1")
- 3 - przezroczysty cylinder z elementem filtracyjnym
- 4 - spust kanalizacyjny do odprowadzenia wody z płukania filtra
- 5 - pokrętło elementów płukania wstecznego

Zastosowanie

Filtry są przeznaczone do filtrowania wody pitnej i użytkowej, jako ochrona rur i innych elementów wodociągu przed nieprawidłowym funkcjonowaniem, spowodowanym np. korozją oraz różnymi zanieczyszczeniami, wirami, piaskiem, konopiami itd.

Filtry nie powinny być używane do obiegów wody z dodatkiem chemikaliów. W przypadku filtracji wody procesowej i wody chłodzącej należy skonsultować się ze specjalistą. Filtry nie nadają się również do filtracji olejów, tłuszczów, rozpuszczalników, mydeł i podobnych substancji, ani też do oddzielania składników, rozpuszczających się w wodzie.

Przy wodzie zawierającej duże zanieczyszczenia należy przed filtrem zamontować odpowiedni separator.

Uwaga: zgodnie z wymaganiami norm i przepisów sanitarnych, zainstalowanie urządzenia oraz istotne zmiany w instalacji mogą być dokonane tylko przez odpowiednie, autoryzowane firmy instalacyjne.

Działanie

Nie uzdatniona woda przepływa przez wejście wody surowej do filtra i dalej - od środka na zewnątrz, poprzez wewnętrzne elementy filtracyjne, płynie do wyjścia wody oczyszczonej.

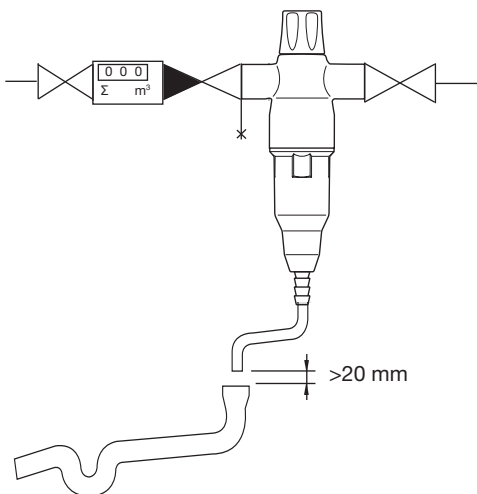
Podczas filtracji cząsteczki zanieczyszczeń >90 µm zostają zatrzymane w filtrze - na wewnętrznej stronie wkładki filtracyjnej, która musi być regularnie czyszczona przez płukanie filtra. Płukanie następuje poprzez ręczne obracanie pokrętła na obudowie filtra, powodujące jednocześnie otwarcie spustu kanalizacyjnego. Podczas obracania pokrętła cząstki zanieczyszczeń są oddzielane od wewnętrznej strony elementu filtracyjnego i wypłukiwane do kanału.

Wstępne warunki montażu

Należy zwrócić uwagę na lokalne uregulowania dotyczące instalacji wodnych oraz ogólne wytyczne i dane techniczne urządzenia. Należy zapewnić przyłącze kanalizacji o średnicy przynajmniej DN 40.

Cała instalacja wodna wraz z osprzętem musi być skutecznie chroniona przez mrozem. Należy zagwarantować ochronę filtra przed oparami rozpuszczalników, olejem opałowym, ługami myjącymi, wszystkimi rodzajami chemikaliów, promieniowaniem UV i źródłami ciepła powyżej 40°C.

Uwaga: plastikowe części trzymać z dala od oleju i tłuszczu, rozpuszczalników i kwasów oraz środków czystości. Po mocnych wstrząsach i uderzeniach (np. spowodowanych niewłaściwymi narzędziami, upadkiem na kamienną podłogę itd.), plastikowe części muszą być wymienione - nawet jeśli nie widać na zewnątrz uszkodzeń (niebezpieczeństwo pęknięcia). Unikać nagłych skoków ciśnienia hydraulicznego.

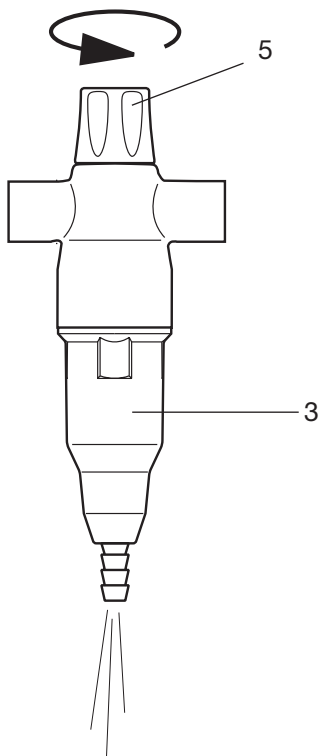


Montaż

Filtr montować poziomo w instalacji wody zimnej zwracając uwagę na kierunek przepływu wody wskazany strzałką na obudowie filtra.

Przed i za filtrem zamontować zawory odcinające. Przy pomocy węża zestawić połączenie filtra z odpływem kanalizacyjnym lub przygotować zbiornik na wodę popłuczną (ok. 10 l).

Wskazówka: zgodnie z normą DIN 1988 wąż wody popłucznej musi być zamocowany w odległości przynajmniej 20 mm od możliwie najwyższego poziomu ścieków i poprowadzony z wolnym spadkiem do odpływu.



Uruchomienie

Dokładnie sprawdzić podłączenie filtra oraz szczelność instalacji, a także właściwe umiejscowienie przezroczystego klosza [3]. Zamknąć pokrętko [5] obracając w kierunku zgodnym z ruchem wskazówek zegara.

Powoli otworzyć zawory odcinające, odpowietrzyć instalację w pierwszym miejscu poboru.

Jeśli nie ma bezpośredniego połączenia do kanalizacji należy pamiętać o podstawieniu odpowiedniego zbiornika przed rozpoczęciem płukania wstecznego.

Otworzyć pokrętko [5] - obracając w kierunku przeciwnym do ruchu wskazówek zegara - do momentu wyraźnego słyszalnego przepływu wody i ponownie zamknąć.

Sprawdzić ponownie szczelność całej instalacji.

Obsługa

Plukanie filtra powinno być inicjowane nie rzadziej niż 1 raz w miesiącu, aby uniknąć zbyt mocnego przywierania zanieczyszczeń do wkładu filtracyjnego. W przypadku filtracji wody o wysokim stopniu zanieczyszczeń zaleca się przeprowadzanie płukania częściej, stosownie do zabrudzenia wkładki.

Jeżeli nie ma połączenia z instalacją kanalizacyjną, należy pamiętać o zapewnieniu zbiornika (10 l).

1. Otworzyć spust obracając pokrętle (5) w kierunku przeciwnym do ruchu wskazówek zegara
2. Po wypłynięciu strumienia wody ponownie zamknąć odpływ, odkręcając pokrętle (5) w przeciwnym kierunku, tj. zgodnie z ruchem wskazówek zegara
3. Sprawdzić szczelność przyłączy filtra

Plastikowe części mogą być czyszczone tylko przy użyciu miękkiej, wilgotnej ściereczki; nie używać żadnych rozpuszczalników, detergentów ani kwaśnych środków czyszczących.

Obowiązki użytkownika i warunki gwarancji

Gwarancja

W przypadku uszkodzeń lub usterek w okresie gwarancyjnym prosimy zwrócić się niezwłocznie do naszego serwisu, podając typ urządzenia oraz numer produkcyjny (PNR) podany na tabliczce znamionowej. Naprawy gwarancyjne mogą być dokonywane wyłącznie przez serwis BWT lub serwis autoryzowany.

W przypadku stwierdzenia ingerencji osób niepowołanych, prób otwierania urządzenia czy też użycia nieoryginalnych części zamiennych itp. jakiegokolwiek roszczenia gwarancyjne nie będą uznawane.

Obowiązki użytkownika

Każde urządzenie wymaga regularnej konserwacji i przeglądów technicznych; norma DIN 1988 cz.8 - nadzór pracy urządzenia przez użytkownika.

Usuwanie usterek

Usterka	Możliwa przyczyna	Sposób rozwiązania
znaczny spadek ciśnienia wody w sieci; ciśnienie obniża się wyraźnie podczas rozbioru wody (>35%);	zanieczyszczony wkład filtracyjny	przeprowadzić płukanie wsteczne
spust kanalizacyjny nie daje się zamknąć	część czyszcząca wkład nie wchodzi na miejsce przez duże cząstki zanieczyszczeń	otworzyć całkowicie pokrętle i wielokrotnie powtórzyć płukanie

W przypadku gdy powyższe metody nie przyniosły rezultatu prosimy wezwać serwis.

Przynajmniej jeden raz na 2 miesiące (zależnie od warunków i miejsca eksploatacji) należy przeprowadzić płukanie wsteczne filtra.

Dodatkowo - aby zapewnić prawidłowe i bezusterkowe działanie urządzenia oraz spełnić wymagania gwarancyjne producenta - użytkownik powinien stale obserwować pracę poszczególnych elementów systemu w trakcie eksploatacji i podjąć niezbędne kroki w przypadku stwierdzenia jakichkolwiek zakłóceń.

Ogólna kontrola sprawności filtra: przyłącza hydrauliczne: szczelność i lokalizacja ew. uszkodzeń

Nawet w przypadku bezawaryjnego funkcjonowania urządzeń należy dokonywać regularnie wymiany części zużywających się i materiałów eksploatacyjnych oraz przeprowadzać zalecane prace konserwacyjne w następujących okresach:

Wymiana części eksploatacyjnych:

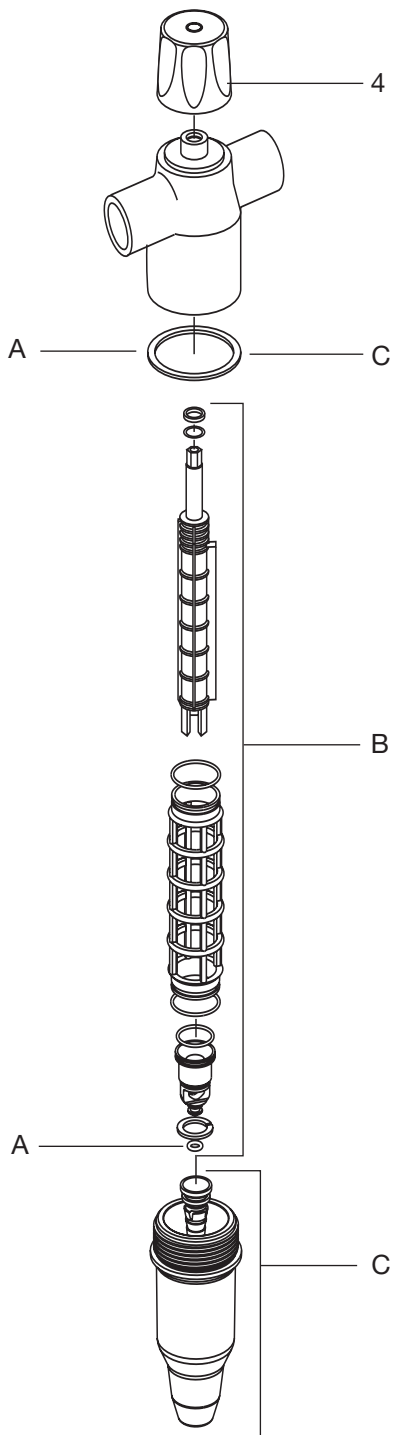
- uszczelki co 3 lata
- element filtracyjny co 6 lat
- przezroczysty kloz z tworzywa co 15 lat

Należy stosować wyłącznie oryginalne części zamienne. W przeciwnym wypadku producent nie gwarantuje prawidłowego funkcjonowania urządzenia, a w trakcie okresu gwarancyjnego nie przyjmie reklamacji dotyczących zakłóceń w pracy.

Części zamienne do filtra BWT Protector BW (patrz str. 8):

Nazwa części	Numer zamówienia
Kloz obudowy filtra	1-903865
Element filtracyjny	1-902393
Uszczelnienia	1-902345
Pokrętle filtra	1-903867/1-902358

Zalecamy zawarcie umowy konserwacyjnej z serwisem BWT lub autoryzowaną firmą instalacyjną.



Wskazówki dotyczące eksploatacji i konserwacji

Woda pitna jest produktem spożywczym - z tego względu przy filtrowaniu wody oraz wszelkich pracach serwisowych przy urządzeniach do uzdatniania wody należy zachować odpowiednią higienę. Konserwacją filtrów zajmują się firmy instalacyjne - prace serwisowo-konserwacyjne mogą być dokonywane wyłącznie przez serwis BWT lub inny serwis autoryzowany.

Wymiana części eksploatacyjnych:

- uszczelki (A) co 3 lata
- wkład filtracyjny (B) co 6 lat
- przezroczysty kloz z tworzywa sztucznego (dolna część filtra) (C) co 15 lat

Części zamienne do filtra BWT Protector BW (patrz str. 7):

Nazwa części	Numer zamówienia
Kloz obudowy filtra	1-903865
Element filtracyjny	1-902393
Uszczelnienia	1-902345
Pokręto filtra	1-903867/1-902358

Zamknąć zawory odcinające; jeśli nie ma bezpośredniego połączenia odpływu filtra z kanalizacją należy pamiętać przed rozpoczęciem płukania wstecznego o podstawieniu odpowiedniego zbiornika na wodę popłuczną.

Spuścić ciśnienie z filtra (otworzyć pokręto [5] obracając w kierunku przeciwnym do ruchu wskazówek zegara).

Odkręcić ręcznie przezroczysty kloz [C] i zdjąć, wysuwając pionowo do dołu.

Wyjąć wkład filtracyjny [B].

Wymienić uszczelki [A]. Przed montażem nowe lekko zwilżyć.

Element filtracyjny przepłukać wodą; sprawdzić, czy nie ma uszkodzeń i w razie potrzeby wymienić na nowy.

Włożyć wkład filtracyjny na miejsce, zamocować kloz i dokręcić ręcznie.

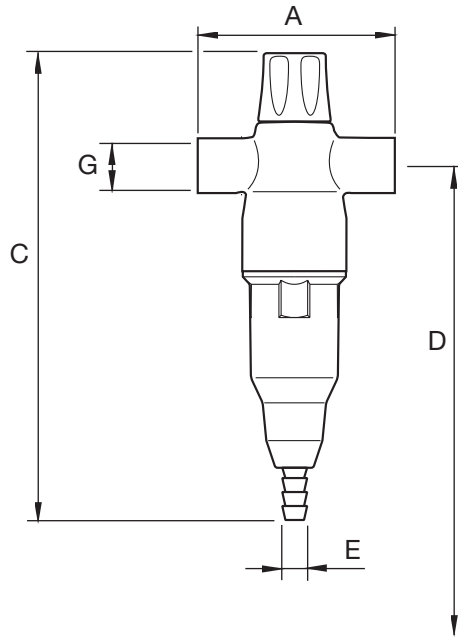
Powoli otworzyć zawory odcinające, odpowietrzyć instalację w pierwszym miejscu poboru.

Na początku skierować wodę do odpływu.

Sprawdzić szczelność połączeń; przepłukać wstecznie filtr.

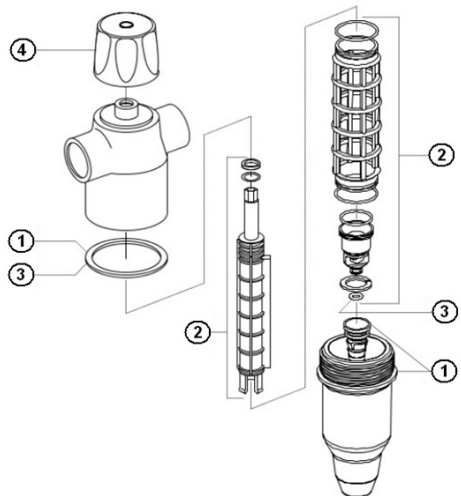
Dane techniczne

BWT Protector BW		3/4"	1"
Średnica nominalna przyłącza	G DN	20	25
Średnica przyłącza kanalizacyjnego	E mm	14	
Wydajność przepływu przy $\Delta p=0,2\text{bar}$	m ³ /h	3,0	3,5
Skuteczność filtracji	μm	90/110	
Ciśnienie nominalne (PN)	bar	16	
Temperatura wody / otoczenia max	°C	5 - 30 / 5 - 40	
Długość montażowa	A mm	106	100
Wysokość całkowita	C mm	280	
Odległość min. od środka rury do podłogi	D mm	400	
Odległość min. od środka rury do ściany	mm	50	
Ciężar roboczy ok.	kg	1,8	1,7
PNR = nr fabryczny		7-810404	
nr zamówienia		810422	810417



Części zamienne

Nr	Nazwa części	Nr zamówienia
1	Klosz obudowy filtra	1-903865
2	Element filtracyjny	1-902393
3	Uszczelnienia	1-902345
4	Pokrętko filtra	1-903867/1-902358



Informacje dodatkowe:

BWT Polska Sp. z o.o.
ul. Polczyńska 116
01-304 Warszawa
tel.: +48 22 533 57 00
fax: +48 22 533 57 49
e-mail: bwt@bwt.pl

www.bwt.pl

 **BWT**
P/O/L/S/K/A
BEST WATER TECHNOLOGY