

Reduktor ciśnienia BWT D1



Mistrzowska klasa
 $K_{vs} 9,3 \text{ m}^3/\text{h}$
przy DN25

Zalety

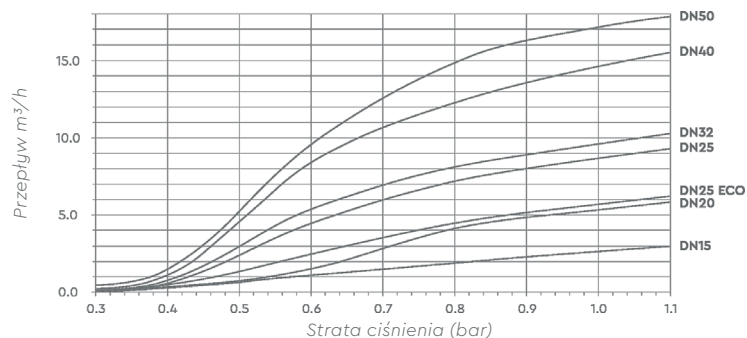
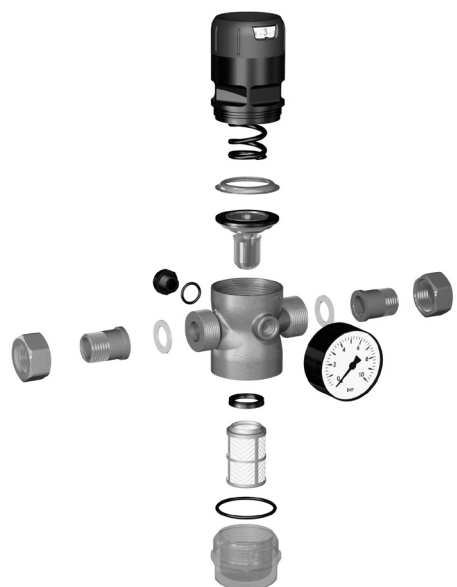
- » 3 różne korpusy do wyboru
- » Wysokiej jakości tworzywo sztuczne
- » 2 klasy wytrzymałościowe: 40°C-16 bar, 85°C-25 bar
- » Typowe wielkości przyłączy i długości montażowe (łatwa wymiana)
- » Wysoki współczynnik przepływu K_{vs}
- » Stabilizacja ciśnienia i ochrona instalacji wodnej przed uderzeniami hydraulicznymi
- » Zmniejszone zużycie wody
- » Zminimalizowanie szumu przepływu wody

DZIAŁANIE

Regulacja ciśnienia w reduktorach BWT D1 odbywa się za pomocą ręcznego pokrętkła ze skalą. Fabrycznie, każdy z reduktorów ustawiony jest na wartość ciśnienia – 3 bary. Opcjonalny manometr 1/4" umożliwi kontrolę nastawionego ciśnienia wyjściowego.

ZASTOSOWANIE

Szeroka gama BWT D1, dwa standardy wykonania (dla wody zimnej i gorącej) oraz ponadprzeciętny współczynnik przepływu K_{vs} pozwalają na zastosowanie reduktorów ciśnienia zarówno w technologii domowej jak i przemysłowej.



Typ	BWT D1 ECO		BWT D1 RED		BWT D1 INOX		
	D1 Eco 40.16	D1 Eco 85.25	D1 Red 40.16	D1 Red 85.25	D1 Inox 40.16	D1 Inox 85.25	
Zakres temperatury	zimna woda do 40°C	gorąca woda do 85°C	zimna woda do 40°C	gorąca woda do 85°C	zimna woda do 40°C	gorąca woda do 85°C	
Max. ciśnienie przed zaworem / zakres regulacji	16 bar / 1.5-7 bar	25 bar / 1.5-7 bar	16 bar / 1.5-7 bar	25 bar / 1.5-7 bar	16 bar / 1.5-7 bar	25 bar / 1.5-7 bar	
Materiał obudowy	Mosiądz		Brąz		Stal nierdzewna 1.4408 (V4A)		
Materiał siatki filtra	Wysokiej jakości plastik	Mosiądz	Wysokiej jakości plastik	Brąz	Wysokiej jakości plastik	Stal nierdzewna	
Wielkość nominalna	DN 15 – DN 25		DN 15 – DN 50				
Wielkość nominalna	DN	15	20	25	32	40	50
Wielkość przyłączy		R 1/2"	R 3/4"	R 1"	R 1 1/4"	R 1 1/2"	R 2"
Długość montażowa (bez śrubunków)	mm	80	90	100	105	130	140
Waga D1 Eco/Red	kg	0.8	0.9	Eco 1.2 / 1.7	1.9	3.9	4.5
Waga D1 Inox	kg	0.8	0.9	1.6	1.8	3.6	4.0
Współczynnik przepływu K_{vs}	m³/h	3.4	4.4	Eco 4.7 / 9.3	10.5	19.5	20.5

Reduktor ciśnienia BWT D1 ECO



BWT D1 Eco 40.16

BWT D1 Eco 85.25

Typ	Kod towaru	Cena € netto ^(GR)
Reduktor ciśnienia BWT D1 Eco 1/2" 40.16	125300271	101,00
Reduktor ciśnienia BWT D1 Eco 3/4" 40.16	125300272	109,00
Reduktor ciśnienia BWT D1 Eco 1" 40.16	125300273	120,00
Reduktor ciśnienia BWT D1 Eco 1/2" 85.25	125300274	124,00
Reduktor ciśnienia BWT D1 Eco 3/4" 85.25	125300275	127,00
Reduktor ciśnienia BWT D1 Eco 1" 85.25	125300276	154,00

Reduktor ciśnienia BWT D1 RED



BWT D1 Red 40.16

BWT D1 Red 85.25

Typ	Kod towaru	Cena € netto ^(GR)
Reduktor ciśnienia BWT D1 Red 1/2" 40.16	125300277	111,00
Reduktor ciśnienia BWT D1 Red 3/4" 40.16	125300278	121,00
Reduktor ciśnienia BWT D1 Red 1" 40.16	125300279	133,00
Reduktor ciśnienia BWT D1 Red 1 1/4" 40.16	125300280	198,00
Reduktor ciśnienia BWT D1 Red 1 1/2" 40.16	125300281	362,00
Reduktor ciśnienia BWT D1 Red 2" 40.16	125300282	432,00
Reduktor ciśnienia BWT D1 Red 1/2" 85.25	125300283	136,00
Reduktor ciśnienia BWT D1 Red 3/4" 85.25	125300284	140,00
Reduktor ciśnienia BWT D1 Red 1" 85.25	125300285	170,00
Reduktor ciśnienia BWT D1 Red 1 1/4" 85.25	125300286	259,00
Reduktor ciśnienia BWT D1 Red 1 1/2" 85.25	125300287	409,00
Reduktor ciśnienia BWT D1 Red 2" 85.25	125300288	478,00

Reduktor ciśnienia BWT D1 INOX



BWT D1 Inox 40.16

BWT D1 Inox 85.25

Typ	Kod towaru	Cena € netto ^(GR)
Reduktor ciśnienia BWT D1 Inox 1/2" 40.16	125300289	280,00
Reduktor ciśnienia BWT D1 Inox 3/4" 40.16	125300290	309,00
Reduktor ciśnienia BWT D1 Inox 1" 40.16	125300291	374,00
Reduktor ciśnienia BWT D1 Inox 1 1/4" 40.16	125300292	471,00
Reduktor ciśnienia BWT D1 Inox 1 1/2" 40.16	125300293	662,00
Reduktor ciśnienia BWT D1 Inox 2" 40.16	125300294	830,00
Reduktor ciśnienia BWT D1 Inox 1/2" 85.25	125300295	318,00
Reduktor ciśnienia BWT D1 Inox 3/4" 85.25	125300296	363,00
Reduktor ciśnienia BWT D1 Inox 1" 85.25	125300297	477,00
Reduktor ciśnienia BWT D1 Inox 1 1/4" 85.25	125300298	562,00
Reduktor ciśnienia BWT D1 Inox 1 1/2" 85.25	125300299	802,00
Reduktor ciśnienia BWT D1 Inox 2" 85.25	125300300	1 033,00